

REPUBLICA MOLDOVA
CONSILIUL RAIONAL EDINEȚ

DECIZIE nr. 3/11
din 15 mai 2018

Cu privire la aprobarea organigramei,
structurii și statelor de personal ale IMSP
”Spitalul raional Edineț” pentru anul 2018

Examinînd demersul IMSP „Spitalul raional Edineț” nr.01-10/124 din 12.03.2018 și în temeiul art.43 alin. (1) lit. q) din Legea Republicii Moldova nr. 436 din 28.12.2006 privind administrația publică locală, art.13 lit. f) al Regulamentului Instituției medico-sanitare publice „Spitalul Raional Edineț” aprobat prin decizia Consiliului raional Edineț nr. 7/17 din 19.12.2017, avînd în vedere avizele comisiilor consultative pentru probleme sociale și asistență medicală, și pentru economie, buget, administrarea bunurilor, juridică, numiri și imunități, Consiliul raional Edineț DECIDE:

1. Se aprobă:
 - organigrama IMSP „Spitalul raional Edineț” pentru anul 2018 (anexa nr.1);
 - structura IMSP „Spitalului raional Edineț” pentru anul 2018 (anexa nr. 2);
 - statele de personal ale IMSP „Spitalul Raional Edineț” pentru anul 2018 (anexa nr. 3, nr. 4).
2. Prezenta decizie se aduce la cunoștință prin transmiterea copiei:
 - Președintelui raionului,
 - IMSP „Spitalul Raional Edineț”,
 - Ministerului Sănătății, Muncii și Protecției Sociale al Republicii Moldova,
 - Oficiului Teritorial Edineț al Cancelariei de Stat.

Total consilieri: 33;

Prezenți: 29;

Au votat: pro -27; împotriva -1; s-au abținut -0.

Președintele ședinței

Contrasemnat:

Secretarul Consiliului raional Edineț

Director IMSP „Spitalul Raional Edineț”

Specialist principal Serviciul juridic

Galina MOSORIC

Ion SAMSON

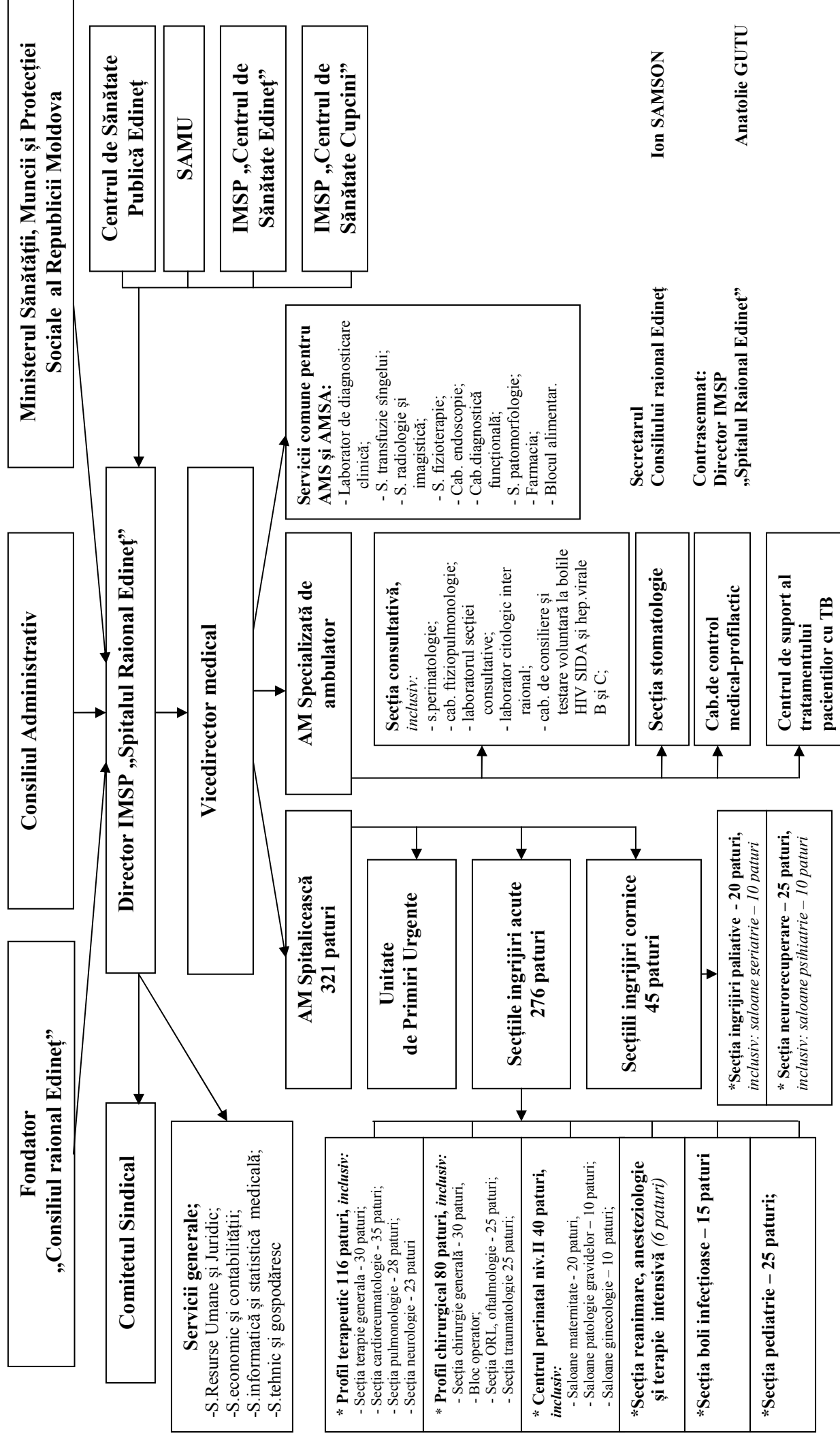
Anatolie GUȚU

Natalia TIMOTIN

nr. 3/11

or. Edineț, 15 mai 2018

ORGANIGRAMA IMSP „SPITALUL RAIONAL EDINEȚ”



Structura IMSP „Spitalul Raional Edineț”

- **Director**
- **Vicedirector medical**

- **Servicii generale:**
 - Serviciul Resurse Umane și Juridic;
 - Serviciul economic și contabilității;
 - Secția informatică și statistică medicală;
 - Serviciul tehnic și gospodăresc;

- **Asistență medicală spitalicească (AMS) – 321 paturi**, cu următoarele secții:

- **Unitate Primire Urgentă;**

- **Secțiile îngrijiri acute – 276 paturi, inclusiv:**
 - * **Profil terapeutic – 116 paturi, din ele:**
 - Secția terapie generală - 30 paturi, inclusiv: *saloane terapie – 10 paturi; saloane gastrologie – 10 paturi; saloane endocrinologie – 10 paturi;*
 - Sectia cardireumatologie – 35 paturi, inclusiv: *saloane cardiologie – 25 paturi; saloane reumatologie – 10 paturi;*
 - Secția pulmonologie – 28 paturi;
 - Sectia neurologie – 23 paturi;
 - * **Profil chirurgical – 80 paturi, din ele:**
 - Secția chirurgie generală – 30 paturi, inclusiv: *saloane chirurgie aseptică – 10 paturi; saloane chirurgie septică – 5 paturi; saloane chirurgie de copii – 5 paturi; saloane urologie – 10 paturi;*
 - Bloc operator;
 - Secția ORL, oftalmologie – 25 paturi, inclusiv: *saloane ORL – 14 paturi; saloane oftalmologie – 11 paturi;*
 - Secția traumatologie – 25 paturi;
 - * **Centrul perinatal nivelul II – 40 paturi, din ele:**
 - Saloane maternitate – 20 paturi;
 - Saloane patologie gravidelor – 10 paturi;
 - Saloane ginecologie – 10 paturi;
 - * **Secția reanimare, anesteziologie și terapie intensivă (6 paturi);**
 - * **Secția boli infecțioase – 15 paturi, din ele: saloane de copii – 5 paturi;**
 - * **Secția pediatrie – 25 paturi;**

- **Secțiile îngrijiri cronice – 45 paturi, inclusiv:**
 - * **Secția îngrijiri paliative – 20 paturi, din ele: saloane îngrijiri paliative – 10 paturi, saloane geriatrie – 10 paturi;**
 - * **Secția neurorecuperare – 25 paturi, din ele; saloane neurorecuperare – 15 paturi; saloane psihiatrie – 10 paturi;**

- **Asistenta medicala specializata de ambulator (AMSA):**
 - **Secția consultativă, inclusiv:**
 - *Secția perinatologie consultativă;*
 - *Cabinetul fiziopulmonologie;*
 - *Laboratorul secției consultative;*
 - *Laborator citologic inter raional;*
 - *Cabinetul de consiliere și testare voluntară la bolile HIV/SIDA și hepatitele virale B și C;*

• **Servicii comune pentru AMS ȘI AMSA:**

- Laborator de diagnosticare clinică;
- Secția de transfuzie a sîngelui;
- Secția radiologie și imagistică;
- Secția fizioterapie;
- Cabinet endoscopie;
- Cabinet diagnostică funcțională;
- Secția patomorfologie;
- Farmacia;
- Blocul alimentar.

Secții și cabinete la autogestiune:

- Cabinetul de control medical – profilactic;
- Secția stomatologie.

• **Centrul de suport al tratamentului pacienților cu TB**

Secretarul Consiliului raional Edineț

Director IMSP „Spitalul Raional Edinet”

Ion SAMSON

Anatolie GUTU

STATELE DE PERSONAL
ale IMSP „Spitalul raional Edineț” în număr total de 524,5 unități
pentru anul 2018

Codul ocupației	Denumirea structurii, subdiviziunii și funcției	Unități (numar)	Salariu de funcție lunar stabilit în sumă fixă (lei)
1	2	3	4
112076	Director IMSP "SR Edineț"	1,0	10 930
112076/01	Vicedirector	1,0	9 890
	Total	2,0	20 820
Personal administrativ			
412001	Secretar	1,0	3 330
214936	Specialist securitatea și sănătatea în muncă	1,0	4 690
214934	Specialist apărare civilă	1,0	4 690
	Total alt personal	3,0	12 710
Serviciul Resurse Umane			
121205	Șef serviciu resurse umane	1,0	4 690
242309	Specialist resurse umane	1,0	4 690
	Total alt personal	2,0	9 380
Serviciul Juridic			
261104	Jurisconsult	1,0	4 690
	Total alt personal	1,0	4 690
Serviciul economic			
132110	Șef serviciul economic	1,0	8 330
263107	Economist	0,25	1 173
	Total alt personal	1,25	9 503
Contabilitatea			
121102	Contabil-șef	1,0	8 330
241103	Contabil pe salariu	1,0	4 690
241103	Contabil finanțe	1,0	3 960
241103	Contabil pe materiale	2,5	10 183
	Total alt personal	5,5	27 163
Setia Informatică și Statistică Medicală			
134208	Medic statistician, șef secție	1,0	4 420
	Total medici	1,0	4 420
	<i>Personal medical mediu:</i>		
331404	Statistician medical	2,0	7 080
	Total personal mediu	2,0	7 080
	<i>Alt personal:</i>		
252301	Administrator rețea de calculatoare	1,0	4 690
413201	Operator introducere, validare și prelucrare date	1,0	3 330
	Total alt personal	2,0	8 020
Personal medical general			
221201	Medic epidemiolog	0,5	4 690
	Total medici	0,5	4 690
	<i>Personal medical mediu:</i>		
322101/04	Asistent medical principal	1,0	3 540
322101	Asistent medical în arhivă	0,5	2 810
222104	Asistent medical dietetician	1,0	3 540
	Total personal mediu	2,5	9 890
	<i>Alt personal:</i>		
214107	Inginer tehnic	1,0	4 690
813149	Autoclavist	2,0	5 200
	Total alt personal	3,0	9 890
Serviciul tehnic și gospodaresc			
121908	Șef serviciu tehnic și gospodaresc	1,0	4 690
132449	Șef depozit	1,0	2 600
731115	Electromecanic la repararea și întreținerea utilajului medical	1,0	2 600
333104	Agent de aprovizionare	0,5	1 300
311514	Mecanic garaj	0,5	1 300

741233	Electromontor la repararea și întreținerea utilajului electric	2,0	5 200
721211	Sudor	1,0	2 600
712615	Lăcătuș - instalator tehnică sanitară	2,0	3 960
962204	Muncitor auxiliar	3,5	6 930
911202	Îngrijitor încăperi de producție și de serviciu	1,0	1 980
711501	Dulgher (плотник)	0,5	990
912105	Muncitor la spălarea și repararea îmbrăcăminte speciale	2,0	3 960
834305	Liftier	2,0	3 960
832206	Șofer autosanitară	5,0	13 000
832202	Conducător auto (șofer)	1,0	2 600
962907	Paznic	4,0	7 920
	Total alt personal	28,0	65 590
Asistență medicală spitalicească 321 paturi			
Unitate de primire urgentă tip II (ordin MS nr.424 din 02.06.17)			
134208	Medic de urgență, șef secție	1,0	4 690
221201	Medic de urgență	5,0	22 187
	Total medici	6,0	26 877
	<i>Personal medical mediu:</i>		
322101/06	Asistent medical superior	1,0	3 540
322101	Asistent medical de triere	5,0	15 698
	Total personal mediu	6,0	19 238
	<i>Personal medical inferior:</i>		
413203	Registrator	1,0	2 080
515116	Sora-econoamă	1,0	2 080
532104	Infirmieră	5,0	9 900
	Total inferior	7,0	14 060
Secțiile îngrijiri acute 276 paturi, din ele:			
Secția terapie generală 30 paturi, inclusiv: saloane terapie – 10 paturi, saloane gastrologie – 10 paturi, saloane endocrinologie – 10 paturi.			
134208	Medic endocrinolog, șef secție cu 50 % efortul medicului	1,0	4 690
221201	Medic endocrinolog	0,25	1 173
221201	Medic terapeut	1,0	4 420
221201	Medic gastroenterolog	1,0	4 690
	Total medici	3,25	14 973
	<i>Personal medical mediu:</i>		
322101/06	Asistent medical superior	1,0	3 180
322101	Asistent medical de gardă	8,0	27 240
	Total personal mediu	9,0	30 420
	<i>Personal medical inferior:</i>		
515116	Sora-econoamă	1,0	2 080
532104	Infirmieră	8,0	15 840
	Total inferior	9,0	17 920
Secția cardioreumatologie 35 de paturi			
<i>inclusiv: saloane cardiologie - 25 paturi, saloane reumatologie- 10 paturi</i>			
134208	Medic reumatolog, șef secție cu 50 % efortul medicului	1,0	4 690
221201	Medic cardiolog	3,0	14 070
	Total medici	4,0	18 760
	<i>Personal medical mediu:</i>		
322101/06	Asistent medical superior	1,0	3 540
322101	Asistent medical de gardă	8,75	30 615
	Total personal mediu	9,75	34 155
	<i>Personal medical inferior:</i>		
515116	Sora-econoamă	1,0	2 080
532104	Infirmieră	8,0	15 840
	Total inferior	9,0	17 920
Secția pulmonologie 28 paturi			
134208	Medic ftiziopneumolog, șef secție cu 50 % efortul medicului	1,0	4 690
221201	Medic ftiziopneumolog	0,5	2 345
	Total medici	1,5	7 035
	<i>Personal medical mediu:</i>		
322101/06	Asistent medical superior	1,0	3 540
322101	Asistent medical de gardă	8,0	27 230
	Total personal mediu	9,0	30 770
	<i>Personal medical inferior:</i>		

515116	Sora-econoamă	0,5	1 040
532104	Infirmieră	8,0	15 840
	Total inferior	8,5	16 880
Sectia neurologie 23 paturi			
134208	Medic neurolog, șef secție	0,5	2 345
221201	Medic neurolog	1,0	4 690
	Total medici	1,5	7 035
	<i>Personal medical mediu:</i>		
	Asistent medical superior	0,5	1 770
322101	Asistent medical de gardă	5,0	16 610
	Total personal mediu	5,5	18 380
	<i>Personal medical inferior:</i>		
515116	Sora-econoamă	0,5	1 040
532104	Infirmieră	5,0	9 900
	Total inferior	5,5	10 940
Sectia chirurgie generală 30 paturi , inclusiv: saloane chirurgie aseptică - 10 paturi, saloane chirurgie septică - 5 paturi, saloane chirurgie de copii - 5 paturi, saloane urologie - 10 paturi			
134208	Medic chirurg, șef secție cu 50% efortul medicului	1,0	4 790
221201	Medic chirurg în saloane chirurgie aseptică	0,5	2 395
221201	Medic chirurg în saloane chirurgie septică	0,25	1 120
221201	Medic chirurg de copii	0,5	2 395
221201	Medic urolog	1,0	4 635
221201	Medic chirurg de urgență	3,75	17 730
	Total medici	7,0	33 065
	<i>Personal medical mediu:</i>		
322101/06	Asistent medical superior	1,0	3 540
322101	Asistent medical în saloane chirurgie aseptică	5,0	17 340
322101	Asistent medical în saloane chirurgie septică	5,0	17 340
322101	Asistent medical de pansamente chirurgie aseptică	0,5	1 770
322101	Asistent medical de pansamente chirurgie septică	0,5	1 770
	Total personal mediu	12,0	41 760
	<i>Personal medical inferior:</i>		
515116	Sora-econoamă	1,0	2 080
532104	Infirmieră	1,0	1 980
532104	Infirmieră în saloane chirurgie aseptică	4,0	7 920
532104	Infirmieră în saloane chirurgie septică	3,0	5 940
	Total inferior	9,0	17 920
Bloc operator			
	<i>Personal medical mediu:</i>		
222115	Asistent medical în sala de operație	5,0	17 340
	Total personal mediu	5,0	17 340
	<i>Personal medical inferior:</i>		
532104	Infirmieră	5,0	9 900
	Total inferior	5,0	9 900
Sectia ORL, oftalmologie 25 paturi			
inclusiv: saloane ORL - 14 paturi, saloane oftalmologie - 11 paturi			
134208	Medic otolaringolog, șef secție cu 50 % efortul	1,0	4 790
221201	Medic oftalmolog	1,0	4 790
221201	Medic otolaringolog	1,0	4 790
	Total medici	3,0	14 370
	<i>Personal medical mediu:</i>		
	Asistent medical superior	1,0	3 540
322101	Asistent medical de gardă	6,5	22 290
222115	Asistent medical în sala de operație	0,75	2 655
	Total personal mediu	8,25	28 485
	<i>Personal medical inferior:</i>		
515116	Sora-econoamă	1,0	2 080
532104	Infirmieră	5,75	11 385
532104	Infirmieră în sala de operație	0,5	990
	Total inferior	7,25	14 455
Sectia traumatologie 25 paturi			
134208	Medic ortoped-traumatolog, șef secție cu 50 % efortul	1,0	4 790
221201	Medic ortoped-traumatolog	1,0	4 790

221201	Medic ortoped-traumatolog pentru copii	0,5	2 240
	Total medici	2,5	11 820
	<i>Personal medical mediu:</i>		
322101/06	Asistent medical superior	1,0	3 540
322101	Asistent medical de gardă	5,0	16 610
322101	Asistent medical în sala de pansamente	1,5	5 310
222115	Asistent medical în sala de operație	1,5	4 950
	Total personal mediu	9,0	30 410
	<i>Personal medical inferior:</i>		
515116	Sora-econoamă	1,0	2 080
532104	Infirmieră	5,0	9 900
532104	Infirmieră în sala de operație	0,5	990
	Total inferior	6,5	12 970
Centrul perinatal nivelul II			
134208	Medic obstetrician ginecolog, șef centrului perinatal niv.II	1,0	4 790
134209	Moașă-sefă	1,0	3 540
515116	Sora-econoamă	1,0	2 080
Saloane maternitate 20 paturi			
221201	Medic obstetrician ginecolog	0,25	1 198
221201	Medic obstetrician ginecolog de urgență	3,75	17 653
221201	Medic neonatolog	2,0	9 110
	Total medici	7,0	32 751
	<i>Personal medical mediu:</i>		
222201	Moașă în saloane maternitate	5,0	17 700
222201	Moașă în neonatologie	2,0	7 080
322201	Asistent medical în neonatologie	3,0	10 620
	Total personal mediu	11,0	38 940
	<i>Personal medical inferior:</i>		
532104	Infirmieră	6,0	11 880
	Total inferior	7,0	13 960
Saloane patologia gravidelor 10 paturi			
221201	Medic obstetrician ginecolog	0,75	3 438
	Total medici	0,75	3 438
	<i>Personal medical mediu:</i>		
222201	Moașă în saloane patologia gravidelor	5,0	16 610
	Total personal mediu	5,0	16 610
	<i>Personal medical inferior:</i>		
532104	Infirmieră în saloane patologia gravidelor	5,0	9 900
	Total inferior	5,0	9 900
Saloane ginecologie 10 paturi			
221201	Medic obstetrician ginecolog	0,75	3 593
	Total medici	0,75	3 593
	<i>Personal medical mediu:</i>		
322101	Asistent medical de gardă	3,0	9 890
222115	Asistent medical în sala de operație	0,5	1 770
	Total personal mediu	3,5	11 660
	<i>Personal medical inferior:</i>		
532104	Infirmieră	3,0	5 940
532104	Infirmieră în sala de operație	0,5	990
	Total inferior	3,5	6 930
Sectia reanimare anesteziologie și terapie intensivă 6 paturi, inclusiv: 2 paturi de copii; 110 - paturi de profil chirurgical (30 - chirurgie, 25 - ORL-oftalmonologie, 25 - traumatologie, 20 - maternitate, 10- ginecologie,)			
134208	Medic anesteziolog-reanimator, șef secție	1,0	4 480
221201	Medic anesteziolog - reanimator	1,0	4 635
221201	Medic anesteziolog - reanimator terapia intensivă	5,0	23 330
	Total medici	7,0	32 445
	<i>Personal medical mediu:</i>		
32210/06	Asistent medical superior	1,0	3 540
222108	Asistent medical în anestezie și reanimare	2,0	7 080
322101	Asistent medical în terapie intensivă	10,5	35 715
224002	Felcer laborant	5,0	17 340
	Total personal mediu	18,5	63 675
	<i>Personal medical inferior:</i>		

515116	Sora-econoamă	1,0	2 080
532104	Infirmieră	5,0	9 900
	Total inferior	6,0	11 980
Sectia boli infecțioase 15 paturi inclusiv: saloane pentru maturi - 10 paturi, saloane pentru copii - 5 paturi			
134208	Medic infecționist, șef secție cu 100 % efortul medicului	1,0	4 690
	Total medici	1,0	4 690
<i>Personal medical mediu:</i>			
322101/06	Asistent medical superior	1,0	3 540
322101	Asistent medical de gardă	7,0	24 050
	Total personal mediu	8,0	27 590
<i>Personal medical inferior:</i>			
532104	Infirmieră bufetiera	2,0	3 960
532104	Infirmieră	7,0	13 860
	Total inferior	9,0	17 820
Sectia pediatrie 25 paturi, inclusiv: saloane neurologie - 5 paturi			
134208	Medic pediatru, șef secție cu 50 % efortul medicului	1,0	4 690
221201	Medic pediatru	1,0	4 420
221201	Medic neurolog pediatru	0,5	2 345
	Total medici	2,5	11 455
<i>Personal medical mediu:</i>			
322101/06	Asistent medical superior	1,0	3 540
322101	Asistent medical de gardă	8,0	27 590
	Total personal mediu	9,0	31 130
<i>Personal medical inferior:</i>			
515116	Sora-econoamă	1,0	2 080
532104	Infirmieră	8,0	15 840
	Total inferior	9,0	17 920
Secțiile îngrijiri cronice 45 paturi, din ele:			
Sectia neurorecuperare 25 paturi, inclusiv: saloane neurorecuperare - 15 paturi, saloane psihiatrie - 10 paturi			
134208	Medic neurolog, șef secție	0,5	2 345
221201	Medic neurolog reabilitolog	1,0	4 690
221201	Medic psihiatru	0,5	2 345
226404	Kinetoterapeut	1,0	4 160
226605	Logoped	1,0	4 690
	Total medici	4,0	18 230
<i>Personal medical mediu:</i>			
322101/06	Asistent medical superior	0,5	1 770
322101	Asistent medical de gardă	5,0	17 700
	Total personal mediu	5,5	19 470
<i>Personal medical inferior:</i>			
515116	Sora-econoamă	0,5	1 040
532104	Infirmieră	5,0	9 900
	Total inferior	5,5	10 940
Sectia îngrijiri paliative 20 paturi inclusiv: saloane îngrijiri paliative - 10 paturi, saloane geriatrie - 10 paturi			
134208	Medic geriatru, șef secție cu 100 % efortul medicului	1,0	4 420
221202	Medic îngrijiri paliative	1,0	4 555
	Total medici	2,0	8 975
<i>Personal medical mediu:</i>			
322101/06	Asistent medical superior	1,0	2 810
322101	Asistent medical de post	5,0	15 150
	Total personal mediu	6,0	17 960
<i>Personal medical inferior:</i>			
515116	Sora-econoamă	1,0	2 080
532104	Infirmieră	5,0	9 900
	Total inferior	6,0	11 980
Serviciile comune pentru AMS, din ele:			
Laborator de diagnosticare clinică			
134207	Medic laborant, șef laborator	1,0	4 420
226906	Laborant cu studii superioare	1,0	4 160
226906	Medic laborant (reanimare)	1,0	4 690
	Total medici	3,0	13 270

	<i>Personal medical mediu:</i>		
224002	Felcer laborant superior	1,0	3 540
224002	Felcer laborant	2,0	7 080
	Total personal mediu	3,0	10 620
	<i>Personal medical inferior:</i>		
532104	Infirmieră	1,0	1 900
	Total inferior	1,0	1 900
Sectia transfuzie a sîngelui			
134208	Medic transfuziolog, șef secție	1,0	4 690
226906	Medic laborant	0,5	2 080
	Total medici	1,5	6 770
	<i>Personal medical mediu:</i>		
222115	Asistent medical	2,0	6 540
	Total personal mediu	2,0	6 540
	<i>Personal medical inferior:</i>		
532104	Infirmieră	1,0	1 980
	Total inferior	1,0	1 980
Sectia radiologie și imagistică			
134208	Medic radiolog, șef secție	1,0	4 420
221201	Medic imagist-radiolog	0,5	2 080
	Total medici	1,5	6 500
	<i>Personal medical mediu:</i>		
321101	Laborant radiolog	1,5	5 310
322101	Asistent medical în radiologie	0,5	1 405
	Total personal mediu	2,0	6 715
	<i>Personal medical inferior:</i>		
532104	Infirmieră	1,0	1 980
	Total inferior	1,0	1 980
Sectia fizioterapie			
134208	Medic fizioterapeut, șef secție	1,0	4 690
	Total medici	1,0	4 690
	<i>Personal medical mediu:</i>		
322101/06	Asistent medical fizioterapie superior	1,0	3 540
325501	Asistent medical fizioterapie	3,0	10 620
222113	Asistent medical în masaj	2,0	7 080
	Total personal mediu	6,0	21 240
	<i>Personal medical inferior:</i>		
532104	Infirmieră	2,0	3 960
	Total inferior	2,0	3 960
Cabinet endoscopie			
221201	Medic endoscopist	0,75	3 518
	Total medici	0,75	3 518
	<i>Personal medical mediu:</i>		
322101	Asistent medical	0,75	2 385
	Total personal mediu	0,75	2 385
	<i>Personal medical inferior:</i>		
532104	Infirmieră	0,25	495
	Total inferior	0,25	495
Cabinet diagnostică funcțională			
221201	Medic în diagnostică funcțională	0,5	2 345
	Total medici	0,5	2 345
	<i>Personal medical mediu:</i>		
222110	Asistent medical în diagnostică funcțională	1,0	3 540
	Total personal mediu	1,0	3 540
Sectia patomorfologie			
134208	Medic patomorfolog, șef secție	1,0	7 500
221201	Medic patomorfolog	0,25	1 875
	Total medici	1,25	9 375
	<i>Personal medical mediu:</i>		
322102	Laborant histolog	1,0	5 100
	Total personal mediu	1,0	5 100
	<i>Personal medical inferior:</i>		
532104	Infirmieră	1,0	2 390
	Total inferior	1,0	2 390

Farmacia			
134205	Farmacist, șef secție	1,0	4 690
226202	Farmacist	1,0	4 690
226201	Farmacist analitic	0,5	2 345
	Total medici	2,5	11 725
<i>Personal medical inferior:</i>			
532104	Infirmeră	1,0	1 980
	Total inferior	1,0	1 980
Blocul alimentar			
512001	Bucătar	4,0	10 400
941201	Bucătar auxiliar	4,0	7 920
	Total alt personal	8,0	18 320
Asistență medicală specializată de ambulator 81 156 locuitori			
Personal administrativ, gospodaresc			
241103	Contabil pe salariu	1,0	3 960
241103	Contabil p/u evidența produselor alimentare, mijloace fixe și OMVSD	1,0	3 960
741233	Electromontor la repararea și întreținerea utilajului electric	0,5	1 300
962204	Muncitor repararea curenta	1,0	1 980
	Total alt personal	3,5	11 200
Statistica medicală			
331404	Statistician medical	1,0	2 810
	Total personal mediu	1,0	2 810
252303	Administrator sisteme informatice	0,25	1 173
	Total alt personal	0,25	1 173
Sectia consultativă			
134208	Medic ftziopneumolog, șef secție	1,0	4 690
221201	Medic chirurg	1,0	4 690
221201	Medic chirurg copii	0,5	2 345
221201	Medic ortoped-traumatolog maturi	1,5	6 900
221201	Medic oftalmolog maturi	1,0	4 690
221201	Medic oftalmolog copii	1,0	4 690
221201	Medic otolaringolog	1,5	7 035
221201	Medic neurolog maturi	2,0	9 380
221201	Medic dematovenerolog	1,5	7 035
221201	Medic urolog	1,0	4 555
221201	Medic gastroenterolog	1,0	4 420
221201	Medic cardiolog maturi	1,0	4 690
221201	Medic cardiolog pediatru	1,0	4 690
221201	Medic oncolog	1,0	4 690
221201	Medic oncolog ginecolog	0,5	2 345
221201	Medic endocrinolog	1,0	4 690
221201	Medic narcolog	1,0	4 425
221201	Medic psihiatru copii	1,0	4 690
221201	Medic infecționist maturi	1,0	4 420
	Total medici	20,5	95 070
<i>Personal medical mediu:</i>			
32210/06	Asistent medical superior	1,0	3 540
322101	Asistent medical cu medic chirurg	0,5	1 770
322101	Asistent medical cu medic ortoped-traumatolog	1,0	2 810
322101	Asistent medical cu medic oftalmolog	2,0	7 080
322101	Asistent medical cu medic otolaringolog	1,75	6 195
322101	Asistent medical cu medic neurolog	2,0	7 080
322101	Asistent medical cu medic dermatovenerolog	1,0	3 540
322101	Asistent medical cu medic urolog	1,0	3 540
322101	Asistent medical cu medic cardiolog	2,0	6 350
322101	Asistent medical cu medic oncolog	1,0	3 540
322101	Asistent medical cu medic endocrinolog	1,0	3 540
322101	Asistent medical cu medic psihiatru copii	1,0	3 540
322101	Asistent medical cu medic infecționist	1,0	3 540
322101	Asistent medical cu medic gastrolog	1,0	3 540
322101	Asistent medical cu medic narcolog	1,0	3 540
	Total personal mediu	18,25	63 145
<i>Personal medical inferior:</i>			

334401	Registrator medical	1,0	2 080
532104	Infirmieră	3,5	6 930
532104	Infirmieră în cabinetul de boli infecțioase	0,5	990
	Total inferior	5,0	10 000
Sectia perinatologie consultativă			
221201	Medic obs.ginecolog în cabinetul contracepție modernă	0,75	3 518
221201	Medic obs.ginecolog în cabinetul de sterilitate a cupului	0,75	3 518
221201	Medic obs.ginecolog în cab. de prematuritate și infertilitate	0,25	1 173
221201	Medic imagist-sonografie	1,0	4 690
	Total medici	2,75	12 899
	<i>Personal medical mediu:</i>		
222201	Moașă	1,0	3 540
322101	Asistent medical cu medic obstetrician-ginecolog	1,5	4 215
	Total personal mediu	2,5	7 755
	<i>Personal medical inferior:</i>		
532104	Infirmieră	1,0	1 980
	Total inferior	1,0	1 980
Cabinetul ftziopulmonologie			
221201	Medic ftziopneumolog	3,5	24 990
	Total medici	3,5	24 990
	<i>Personal medical mediu:</i>		
322101	Asistent medical	4,0	19 930
224002	Felcer laborant	1,0	4 630
	Total personal mediu	5,0	24 560
	<i>Personal medical inferior:</i>		
532104	Infirmieră	1,0	2 390
	Total inferior	1,0	2 390
Laboratorul sectiei consultative			
134207	Medic laborant, șef laborator	1,0	4 690
	Total medici	1,0	4 690
	<i>Personal medical inferior:</i>		
532104	Infirmieră	0,5	990
	Total inferior	0,5	990
Laborator citologic interraional (ordin MS nr.68 din 10.03.2005)			
134207	Medic laborant-citolog, șef laborator	1,0	4 690
	Total medici	1,0	4 690
	<i>Personal medical mediu:</i>		
224002	Felcer laborant-citolog	1,0	3 540
	Total personal mediu	1,0	3 540
	<i>Personal medical inferior:</i>		
532104	Infirmieră	0,5	990
	Total inferior	0,5	990
Cabinetul de consiliere și testare voluntara la bolile HIV/SIDA și hepatitele virale B și C			
325601	Asistent medical în cabinetul de consiliere și testare voluntară la bolile HIV/SIDA și hep.virale B și C	1,0	3 540
	Total personal mediu	1,0	3 540
Sectia imagistică medicală			
221201	Medic imagist-sonografie	0,5	2 080
221201	Medic imagist-radiolog	0,5	2 080
	Total medici	1,0	4 160
Sectia fizioterapie			
	<i>Personal medical mediu:</i>		
222113	Asistent medical în gimnastică - curativă	1,0	3 540
	Total personal mediu	1,0	3 540
	<i>Personal medical inferior:</i>		
532104	Infirmieră	1,0	1 980
	Total inferior	1,0	1 980
Sectia stomatologie			
134208	Medic stomatolog terapeut, șef secție	1,0	4 690
226103	Medic stomatolog terapeut, inclusiv:	4,5	20 175
	Edineț - 2,0		
	Brătușeni - 0,5		
	Viișoara - 0,25		

	Gașpar - 0,25		
	Parcova - 0,25		
	Trinca - 0,5		
	Hincăuți - 0,25		
	Cupcini - 0,5		
	Fetești - 0,25		
226103	Medic stomatolog chirurg	1,0	4 558
226103	Medic stomatolog pediatru	1,5	6 770
	Total medici	8,0	36 193
	<i>Personal medical mediu:</i>		
226101	Dentist	0,5	3 540
322101/06	Asistent medical superior	1,0	3 540
322101	Asistent medical	2,0	6 350
	Total personal mediu	3,5	13 430
	<i>Personal medical inferior:</i>		
515116	Sora-econoamă	0,5	1 040
532104	Infirmeră	1,0	1 980
	Total inferior	1,5	3 020
	<i>Alt personal</i>		
834305	Liftier	1,0	1 980
	Total alt personal	1,0	1 980
Asistență medicală spitalicească (contra plată):			
Serviciul administrativ			
421102	Casier	0,5	1 665
	Total alt personal	0,5	1 665
Personal medical general			
322101	Asistent medical – responsabil Management Calității Instituției	0,5	1 405
	Total personal mediu	0,5	1 405
Cabinet endoscopie			
221201	Medic endoscopist	0,25	1 173
	Total medici	0,25	1 173
	<i>Personal medical mediu:</i>		
322101	Asistent medical	0,25	795
	Total personal mediu	0,25	795
Asistență medicală de ambulator (contra plată):			
Serviciul administrativ			
421102	Casier	0,75	2 498
	Total alt personal	0,75	2 498
Sectia fizioterapie			
22201	Medic medicină tradițională (acupunctură)	0,5	2 345
	Total medici	0,5	2 345
Cabinetul de control medical - profilactic			
134208	Medic dermatovenerolog, șef secție	1,0	4 690
	Total medici	1,0	4 690
	<i>Personal medical mediu:</i>		
222201	Moașă	1,0	3 540
224002	Felcer laborant	0,5	1 770
	Total personal mediu	1,5	5 310
	<i>Personal medical inferior:</i>		
532104	Infirmeră	0,5	990
	Total inferior	0,5	990
Secția stomatologie la autogestiune			
226103	Medic stomatolog terapeut, inclusiv:	5,5	25 280
	Edineț - 3,75		
	Brătușeni - 0,25		
	Gașpar - 0,25		
	Parcova - 0,25		
	Trinca - 0,5		
	Hincăuți - 0,25		
	Cupcini - 0,25		
226103	Medic stomatolog chirurg	1,0	4 558
226103	Medic stomatolog pediatru	0,5	2 345
226103	Medic stomatolog ortodont	0,25	1 173
226103	Medic stomatolog ortoped, inclusiv:	3,25	14 378

	Edineț - 2,25		
	Brătușeni - 0,25		
	Viișoara - 0,5		
	Cupcini - 0,25		
	Total medici	10,5	47 734
	<i>Personal medical mediu:</i>		
322101	Asistent medical	2,0	7 080
325101	Tehnician dentar	4,5	15 200
321404	Tehnician protezist-ortezist	0,5	2 810
226101	Dentist	0,5	1 770
32101	Laborant radiolog	0,5	1 590
	Total personal mediu	8,0	28 450
	<i>Personal medical inferior:</i>		
532104	Infirmieră	2,0	3 960
	Total inferior	2,0	3 960
	<i>Alt personal:</i>		
421102	Casier	0,25	833
	Total alt personal	0,25	833

Centrul de suport al tratamentului pacienților cu TB			
<i>Proiectul "Consolidarea controlului Tuberculozei în Republica Moldova"</i>		-	-
242101	Coordonator, medic fiziopneumolog (8 ore)	0,25	
263404	Psiholog (8 ore)	1,0	
322101	Suporter DOT (asistent medical)	1,0	
341201	Asistent social (8 ore)	1,0	
241103	Contabil (8 ore)	0,25	
	Total	3,50	

Secretarul Consiliului raional Edineț

Ion SAMSON

Director IMSP „Spitalul Raional Edineț”

Anatolie GUTU

Anexa nr.4
la decizia Consiliul raional Edineț
nr. 3/11 din 15 mai 2018

**Totalizarea
statelor de personal ale IMSP „Spitalul Raional Edineț” pentru anul 2018**

Nr. d/o	Dnumirea subdiviziunii	Paturi	Medici	Personal medical mediu	Personal medical inferior	Personal auxiliar	Total
1.	Administrația		2,0				2,0
2.	Personal administrativ					3,0	3,0
3.	Serviciul Resurse umane					2,0	2,0
4.	Serviciul Juridic					1,0	1,0
5.	Serviciul economic					1,25	1,3
6.	Contabilitatea					5,5	5,5
7.	Secția informatică și statistică		1,0	2,0		2,0	5,0
8.	Personal medical general		0,5	2,5		3,0	6,0
9.	Serviciul tehnic și gospodaresc					28,0	28,0
10.	Unitate de primire urgentă	321	6,0	6,0	7,0		19,0
11.	Secția de terapie generală	30	3,25	9,0	9,0		21,25
12.	Secția de cardioreumatologie	35	4,0	9,75	9,0		22,75
13.	Secția de pulmonologie	28	1,5	9,0	8,5		19,0
14.	Secția de neurologie	23	1,5	5,5	5,5		12,5
15.	Secția de chirurgie generală	30	7,0	12,0	9,0		28,00
16.	Bloc operator			5,0	5,0		10,0
17.	Saloane de ORL, oftalmologie	25	3,0	8,25	7,25		18,50
18.	Saloane de traumatologie	25	2,5	9,0	6,5		18,00

19.	Centrul perinatal niv.II, s. maternitate	20	7,0	11,0	7,0		25,00
20.	Saloane de patologia gravităților	10	0,75	5,0	5,0		10,75
21.	Saloane de ginecologie	10	0,75	3,5	3,5		7,75
22.	Secția de reanimare și terapie intensivă	6	7,0	18,5	6,0		31,5
23.	Secția de boli contagioase	15	1,0	8,0	9,0		18,0
24.	Secția de pediatrie	25	2,5	9,0	9,0		20,5
25.	Secția de neurorecuperare	25	4,0	5,5	5,5		15,0
26.	Saloane îngrijiri paliative	20	2,0	6,0	6,0		14,0
27.	Laborator de diagnosticare clinică SR		3,0	3,0	1,0		7,0
28.	Secția de transfuzie a sîngelui		1,5	2,0	1,0		4,5
29.	Secția radiologie și imagistică		1,5	2,0	1,0		4,5
30.	Secția fizioterapie		1,0	6,0	2,0		9,0
31.	Cabinet endoscopie		0,75	0,75	0,25		1,75
32.	Cabinet diagnostică funcțională		0,5	1,0			1,5
33.	Secția patomorfologie		1,25	1,0	1,0		3,25
34.	Farmacia Spitalului		2,5		1,0		3,5
35.	Blocul alimentar					8,0	8,0
	Total spital		69,25	160,25	125,00	53,75	408,25
	Secția consultativă						
1.	Serviciul administrativ, gospodaresc					3,5	3,5
2.	Statistică medicală			1,0		0,25	1,25
3.	Secția consultativă		20,50	18,25	5,0		43,75
4.	Perinatologia consultativă		2,75	2,5	1,0		6,25
5.	Cabinet ftziopulmonologic		3,5	5,0	1,0		9,5
6.	Laboratorul secției consultative		1,0		0,5		1,5
7.	Laborator citologic intraional		1,0	1,0	0,5		2,5
8.	Cabinet de consiliere la bolile SIDA			1,0			1,0
9.	Secția imagistică		1,0				1,0
10.	Secția de fizioterapie			1,0	1,0		2,0
11.	Stomatologia		8,0	3,5	1,5	1,0	14,0
	Total secția consultativă		37,75	33,25	10,5	4,75	86,25
	Total statele de personal (CNAM)		107,00	193,5	135,5	58,50	494,50
	Servicii contra plată asistență medicală spitalicească:						
1.	Serviciul administrativ					0,5	0,5
2.	Personal medical general			0,5			0,5
3.	Cabinet endoscopie		0,25	0,25			0,5
	Total cont special spital		0,25	0,75		0,5	1,5
	Servicii contra plată asistență medicală specializată de ambulator:						
1.	Secția consultativă					0,75	0,75
2.	Secția fizioterapie		0,5				0,5
3.	Cabinet profilaxie		1,0	1,5	0,5		3,0
4.	Secția stomatologie autogestiune		10,5	8,0	2,0	0,25	20,75
5.	Centrul de suport al tratamentului pacienților cu TB			1,0		2,5	3,5
	Total cont special s/consultativă		12,0	10,5	2,5	3,5	28,5
	Totalizarea statelor de personal servicii contra plată		12,25	11,25	2,5	4,0	30,0
	Totalizarea statelor de personal IMSP „SR Edinet”		119,25	204,75	138,0	62,5	524,5

Secretarul Consiliului raional Edineț

Ion SAMSON

Director IMSP „Spitalul Raional Edinet”

Anatolie GUTU