

REPUBLICA MOLDOVA
CONSILIUL RAIONAL EDINEȚ

DECIZIE nr. 7/2
din 19 octombrie 2015

Cu privire la organigrama și statele de personal ale aparatului președintelui raionului, direcțiilor, secțiilor, subdiviziunilor din subordinea Consiliului raional Edineț

În temeiul art.43 (1) lit. a) din Legea nr.436-XVI din 28 decembrie 2006 privind administrația publică locală, anexei nr.5 la Hotărârea Guvernului nr.201 din 11 martie 2009, deciziilor Consiliului raional nr.4/3 din 08.08.2015 și nr. 4/4 din 08.08.2015 cu modificările ulterioare, nr.6/2 din 11.09.2015, nr.6/3 din 11.09.2015, nr.6/4 din 11.09.2015, nr.6/5 din 11.09.2015, luând în considerație avizul pozitiv al Cancelariei de Stat din 06.10.2015 privind statele de personal al subdiviziunilor Consiliului raional și înregistrarea la Ministerul Finanțelor la 13.10.2015 a schemelor de încadrare a subdiviziunilor Consiliului raional, Consiliul raional Edineț **D E C I D E**:

1. Se aprobă organigrama, structura și statele de personal ale aparatului președintelui raionului, direcțiilor, secțiilor, subdiviziunilor din subordinea Consiliului raional Edineț (anexele nr.1-10).
2. Se reconfirmă în funcții:
 - Galina Musteață - șef Direcție Educație a Consiliului raional Edineț
 - Vladimir Hristescu - șef Direcție Asistență Socială și Protecție a Familiei
 - Angela Bazatin - șef Secție Raională Culturală
 - Rodica Chiriac - șef Secție Economie
3. Consiliul raional, conducătorii subdiviziunilor consiliului, vor asigura respectarea statelor de personal și schemele de încadrare avizate la Cancelaria de Stat și înregistrate la Ministerul Finanțelor.
4. Prezenta decizie se aduce la cunoștință:
 - Președintelui raionului dl Iu.Garas;
 - Conducătorilor subdiviziunilor Consiliului raional;
 - Oficiului Teritorial Edineț al Cancelariei de Stat;
 - Se publică pe pagina WEB a Consiliului raional.

Președintele ședinței

Contrasemnat:

***Șef Secție Administrație publică
în exercițiul funcției de secretar***

Vicepreședintele raionului

Șef Direcție Finanțe

*Specialist principal
Serviciul juridic*

Valeriu DIACIOC

Petru PLEȘCAN

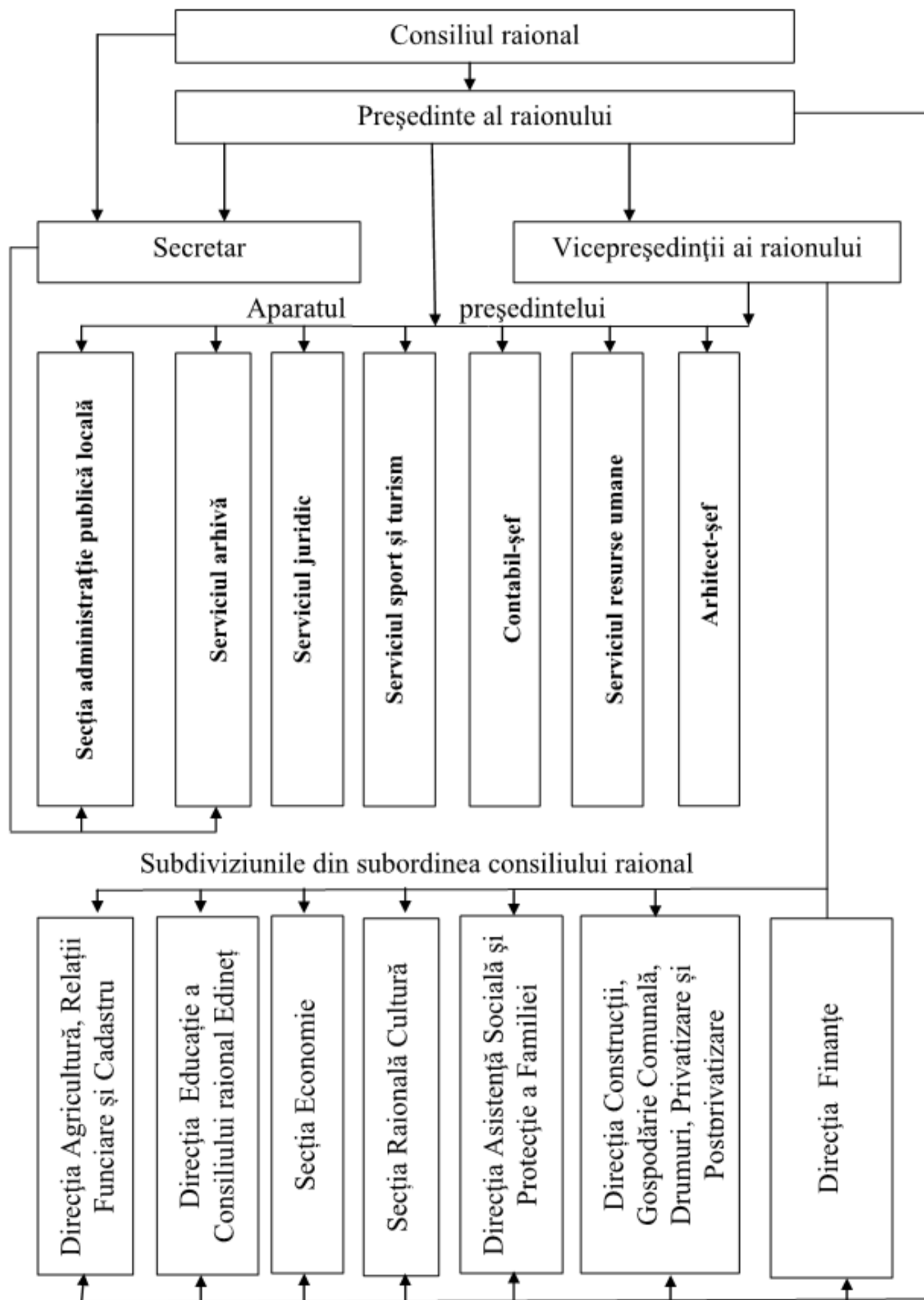
Valerian CIOBANU

Stela BOTNARU

Natalia TIMOTIN

nr.7/2
Edineț, 19 octombrie 2015

**Organigrama aparatului președintelui și subdiviziunilor din subordinea
Consiliului raional Edineț**



*Șef Secție Administrație publică
în exercițiul funcției de secretar
Contrasemnat:
Serviciul juridic*

Petru PLEȘCAN

Natalia TIMOTIN

**Structura și efectivul aparatului președintelui raionului și subdiviziunilor din subordinea
Consiliului raional**

Denumirea subdiviziunilor	Numărul de unități
Aparatul președintelui raionului	20,5
Direcția Finanțe	14
Direcția Asistență Socială și Protecție a Familiei	9
Direcția Educație a Consiliului raional Edineț	12
Direcția Agricultură, Relații Funciare și Cadastru	7,5
Direcția construcții, gospodărie comunală, drumuri, privatizare și postprivatizare	5
Secția Economie	4
Secția Raională Cultură	4
Total pe raion:	76

**Șef Secție Administrație publică
în exercițiul funcției de secretar**

Contrasemnat:
Serviciul juridic

Petru PLEȘCAN

Natalia TIMOTIN

Structura și statele de personal ale Aparatului președintelui raionului Edineț

Denumirea funcției și subdiviziunilor	Numărul de unități	Categoria funcției
Președinte al raionului	1	„fdp”
Vicepreședinte al raionului	3	„fdp”
Secretar al Consiliului raional	1	„fpc”
Contabil-șef	1	„fpe”
Arhitect-șef	1	„fpe”
Serviciul juridic		
Specialist principal	1	„fpe”
Serviciul resurse umane		
Specialist principal	1	„fpe”
Serviciul sport și turism		
Specialist principal	1	„fpe”
Secția administrație publică		
Șef secție	1	„fpc”
Specialist principal	1	„fpe”
Specialist superior	1	„fpe”
Specialist	1	„fpe”
Total secție	4	
Serviciul arhivă		
Șef serviciu	1	„fpc”
Specialist superior	1	„fpe”
Total serviciu	2	
Personalul tehnic		
Secretar administrativ	1	„pdtafap”
Contabil casier	0,5	„pdtafap”
Secretar-dactilograf	1	„pdtafap”
Șofer	2	„pdtafap”
Total	4,5	„pdtafap”
Total aparatul președintelui raionului	20,5	

**Șef Secție Administrație publică
în exercițiul funcției de secretar**

Contrasemnat:
Serviciul juridic

Petru PLEȘCAN

Natalia TIMOTIN

Statele de personal ale Direcției Finanțe

Denumirea funcției	Numărul de unități	Categoria funcției
Șef direcție	1	„fpc”
Șef adjunct direcție	1	„fpc”
Specialist principal	6	„fpe”
Specialist superior	3	„fpe”
Contabil-șef	1	„fpe”
Secretar-dactilograf	1	„pdtafap”
Șofer	1	„pdtafap”
Total direcție:	14	

*Șef Secție Administrație publică
în exercițiul funcției de secretar
Contrasemnat:
Serviciul juridic*

Petru PLEȘCAN

Natalia TIMOTIN

Statele de personal ale Direcției Asistență Socială și Protecție a Familiei Edineț

Denumirea funcției și subdiviziunilor	Numărul de unități	Categoria funcției
Șef direcție	1	„fpc”
Șef adjunct direcție	1	„fpc”
Contabil-șef	1	„fpe”
Specialist principal	3	„fpe”
Specialist superior	1	„fpe”
Specialist	1	„fpe”
<i>Serviciul de deservire socială a persoanelor în etate și cu disabilități</i>		
Șef serviciu	1	„fpc”
Total direcție:	9	

*Șef Secție Administrație publică
în exercițiul funcției de secretar
Contrasemnat:
Serviciul juridic*

Petru PLEȘCAN

Natalia TIMOTIN

Statele de personal ale Direcției Educație a Consiliului raional Edineț

Denumirea funcției	Numărul de unități	Categoria funcției
Șef direcție	1	„fpc”
Șef-adjunct direcție	1	„fpc”
Contabil-șef	1	„fpe”
Specialist principal	6	„fpe”
Specialist superior	1	„fpe”
Secretar-dactilograf	1	„pdtafap”
Șofer	1	„pdtafap”
Total direcție	12	

**Șef Secție Administrație publică
în exercițiul funcției de secretar**
Contrasemnat:
Serviciul juridic

Petru PLEȘCAN

Natalia TIMOTIN

Statele de personal ale Direcției Agricultură, Relații Funciare și Cadastru

Denumirea funcției	Numărul de unități	Categoria funcției
Șef direcție	1	„fpc”
Specialist principal	5	„fpe”
Specialist superior	1	„fpe”
Specialist	0,5	„fpe”
Total direcție	7,5	

**Șef Secție Administrație publică
în exercițiul funcției de secretar**
Contrasemnat:
Serviciul juridic

Petru PLEȘCAN

Natalia TIMOTIN

**Statele de personal ale Direcției construcții, gospodărie comunală, drumuri,
privatizare și postprivatizare**

Denumirea funcției	Numărul de unități	Categoria funcției
Șef direcție	1	„fpc”
Specialist principal	3	„fpe”
Specialist	1	„fpe”
Total direcție	5	

**Șef Secție Administrație publică
în exercițiul funcției de secretar**
Contrasemnat:
Serviciul juridic

Petru PLEȘCAN

Natalia TIMOTIN

Statele de personal ale Secției Economie

Denumirea funcției	Numărul de unități	Categoria funcției
Șef secție	1	„fpc”
Specialist principal	2	„fpe”
Specialist	1	„fpe”
Total secție	4	

**Șef Secție Administrație publică
în exercițiul funcției de secretar**
Contrasemnat:
Serviciul juridic

Petru PLEȘCAN

Natalia TIMOTIN

Statele de personal ale Secției Raionale Cultură

Denumirea funcției	Numărul de unități	Categoria funcției
Șef secție	1	„fpc”
Specialist principal	2	„fpe”
Specialist	1	„fpe”
Total secție	4	

**Șef Secție Administrație publică
în exercițiul funcției de secretar**
Contrasemnat:
Serviciul juridic

Petru PLEȘCAN

Natalia TIMOTIN