

REPUBLICA MOLDOVA
CONSILIUL RAIONAL EDINEȚ

DECIZIE nr. 2/2
din 18 aprilie 2016

Cu privire la structura, organigrama și statele de personal ale IMSP “Spitalul raional Edineț” pentru anul 2016

În temeiul art.43 (1) q) al Legii Republicii Moldova nr.436-XXI din 28.12.2006 privind administrația publică locală și art.15 d) al Regulamentului Instituției medico-sanitare publice “Spitalul raional Edineț” aprobat prin decizia Consiliului raional Edineț nr. 22/2 din 08 februarie 2013, Consiliul raional Edineț DECIDE:

1. Se abrogă decizia Consiliului raional Edineț nr.8/14 din 08.12.2016 Cu privire la structura, organigrama și statele de personal ale IMSP “Spitalul raional Edineț” pentru anul 2016.
2. Se aprobă structura, organigrama și statele de personal ale Instituției medico-sanitare publice “Spitalul raional Edineț” pentru anul 2016 în variantă nouă (anexele nr.1, 2, 3, 4).
3. Prezenta decizie se aduce la cunoștință prin transmiterea copiei:
 - Președintelui raionului;
 - Oficiului Teritorial al Cancelariei de Stat;
 - IMSP „Spitalul raional Edineț”.

Președintele ședinței

Contrasemnat:

Secretarul Consiliului raional Edineț

Director IMSP ”Spitalul raional Edineț

Specialist principal Serviciul juridic

Victor RUSANOVSKI

Ion SAMSON

Anatolie GUȚU

Natalia TIMOTIN

Structura IMSP „Spitalul Raional Edineț”

- **Director**
- **Vicedirector medical**

- **Servicii generale:**
 - Serviciu Resurse Umane si Juridic;
 - Serviciu economic și contabilității;
 - Secția informatică și statistică medicală;
 - Serviciu tehnic și gospodăresc;

- **Asistentă medicală spitalicească (AMS) – 321 paturi**, cu următoarele secții:

- **Secția de internare;**

- **Secțiile îngrijiri acute – 276 paturi, inclusiv:**
 - * **Profil terapeutic – 116 paturi, din ele:**
 - Secția terapie generală - 30 paturi, inclusiv: *saloane terapie 10 paturi; saloane gastrologie 10 paturi; saloane endocrinologie 10 paturi;*
 - Secția cardireumatologie – 35 paturi, inclusiv: *saloane cardiologie 25 paturi; saloane reumatologie 10 paturi;*
 - Secția pulmonologie – 28 paturi;
 - Secția neurologie – 23 paturi;
 - * **Profil chirurgical – 80 paturi, din ele:**
 - Secția chirurgie generală – 30 paturi, inclusiv: *saloane chirurgie aseptica – 10 paturi; saloane chirurgie septică – 5 paturi; saloane chirurgie de copii – 5 paturi; saloane urologie – 10 paturi;*
 - Bloc operator;
 - Secția ORL, oftalmologie – 25 paturi, inclusiv: *saloane ORL – 14 paturi; saloane oftalmologie – 11 paturi;*
 - Secția traumatologie – 25 paturi;
 - * **Centrul perinatal nivelul II – 40 paturi, din ele:**
 - Saloane maternitate – 20 paturi;
 - Saloane patologia gravidelor – 10 paturi;
 - Saloane ginecologie – 10 paturi;
 - * **Secția reanimare, anesteziologie si terapie intensivă (6 paturi);**
 - * **Secția boli infecțioase – 15 paturi, din ele: saloane de copii – 5 paturi;**
 - * **Secția pediatrie – 25 paturi;**

- **Secțiile îngrijiri cronice – 45 paturi, inclusiv:**
 - * **Secția îngrijiri paliative – 20 paturi, din ele: saloane îngrijiri paliative 10 paturi, saloane geriatrie - 10 paturi;**
 - * **Secția neurorecuperare – 25 paturi, din ele; saloane neurorecuperare 15 paturi; saloane psihiatrie 10 paturi;**

- **Asistentă medicală specializată de ambulator (AMSA):**

- **Secția consultativă, inclusiv:**
 - Secția perinatologie consultativă;
 - Cabinet ftiziopulmonologie;
 - Laborator secția consultativă;
 - Laborator citologic inter raional;
 - Cabinet de consiliere și testare voluntară la bolile HIV/SIDA și hepatitele virale B si C;

- **Servicii comune pentru AMS ȘI AMSA:**

- Laborator de diagnosticare clinică;
- Secția de transfuzie a sîngelui;
- Secția radiologie și imagistică;
- Secția fizioterapie;
- Cabinet endoscopie;
- Cabinet diagnostică funcțională;
- Secția patomorfologie;
- Farmacia;
- Blocul alimentar;

- **Sectii si cabinete la autogestiune:**

- Cabinet de control medical-profilactic;
- Secția stomatologie.

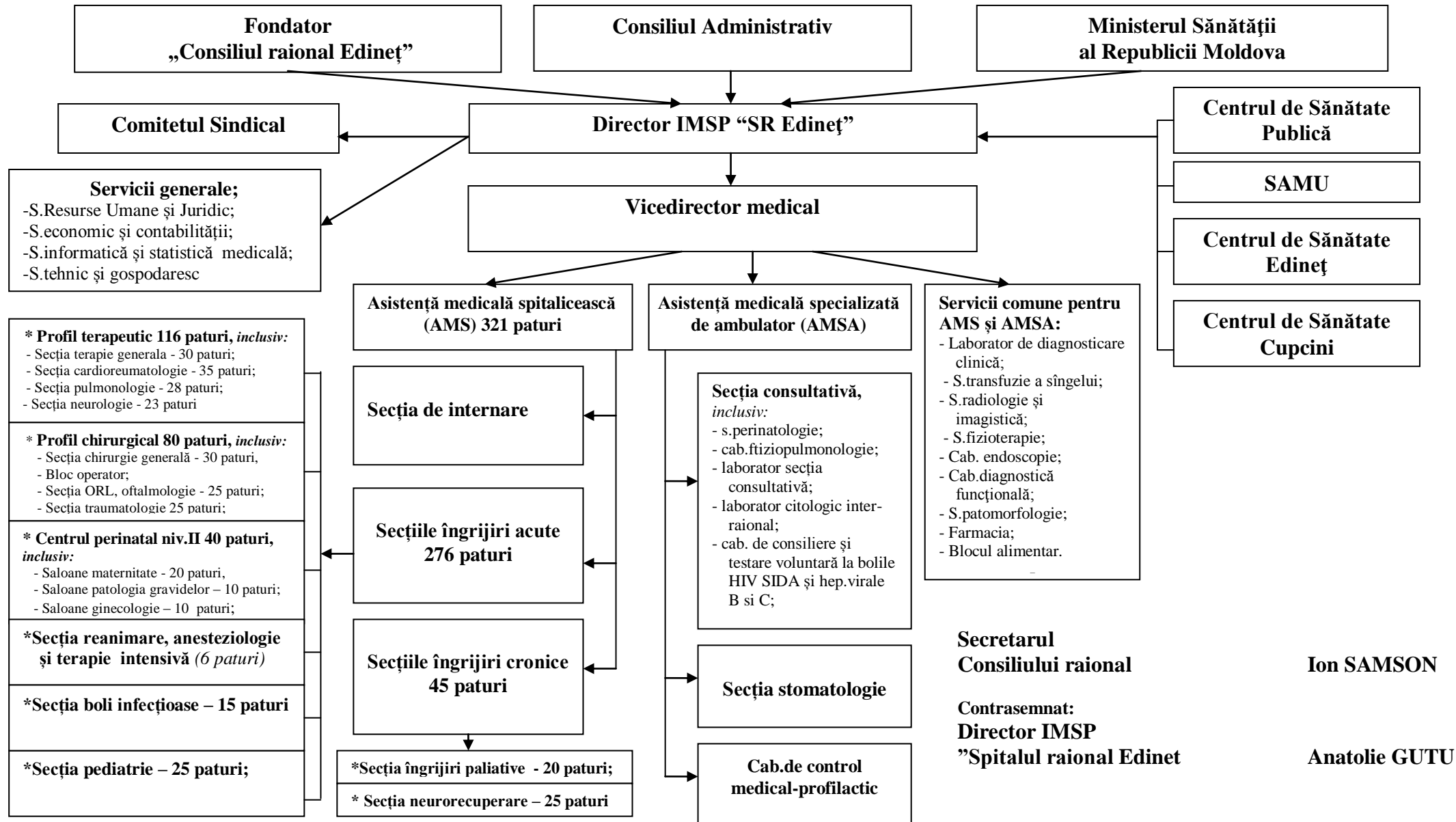
Secretarul Consiliului raional

Ion SAMSON

Director IMSP „Spitalul raional Edineț”

Anatolie GUȚU

ORGANIGRAMA IMSP „SPITALUL RAIONAL EDINEȚ”



STATELE DE PERSONAL
ale IMSP "Spitalul raional Edineț" în număr total de 512,75 unități
pentru anul 2016

Codul ocupației	Denumirea structurii, subdiviziunii și funcției	Unități (numar)	Salariu tarifar (de funcție)
1	2	3	4
112076	Director IMSP "Spitalul Raional Edineț"	1,0	5 750
112076/01	Vicedirector	1,0	5 250
	Total	2,0	11 000
Personal administrativ			
		-	
412001	Secretar	1,0	2 000
214936	Specialist securitatea și sănătatea în muncă	1,0	3 300
214934	Specialist aparare civila	1,0	3 300
	Total alt personal	3,0	8 600
Serviciu Resurse Umane			
		-	
121205	Șef serviciu resurse umane	1,0	4 620
242309	Specialist resurse umane	1,0	3 300
	Total alt personal	2,0	7 920
Serviciu Juridic			
		-	
261104	Jurisconsult	1,0	3 300
	Total alt personal	1,0	3 300
Serviciu economic			
		-	
263107	Economist	1,0	3 300
	Total alt personal	1,0	3 300
Contabilitate			
		-	
121102	Contabil-șef	1,0	7 125
241103	Contabil finanțe	1,0	2 750
241103	Contabil p/u evidența produselor alimentare, mijloace fixe și OMVSD	1,0	2 750
241103	Contabil pe materiale	1,0	3 300
241103	Contabil pe salariu	1,0	3 300
	Total alt personal	5,0	19 225
Sectia Informatică și Statistică Medicală			
		-	
134208	Medic statistician, șef secție	1,0	4 060
	Total medici	1,0	4 060
	<i>Personal medical mediu:</i>		
331404	Statistician medical	2,0	4 000
	Total personal mediu	2,0	4 000
	<i>Alt personal:</i>		
252301	Administrator rețea de calculatoare	1,0	3 300
413201	Operator introducere, validare și prelucrare date	1,0	2 000
	Total alt personal	2,0	5 300
Personal medical general			
		-	
221201	Specialist principal în asistența mamei și copilului	0,5	1 750
221201	Medic epidemiolog	0,5	1 450
	Total medici	1,0	3 200
	<i>Personal medical mediu:</i>		

322101/04	Asistent medical principal	1,0	2 548
322101	Asistent medical în arhivă	0,5	825
222104	Asistent medical dietetician	1,0	1 750
	Total personal mediu	2,5	5 123
	<i>Alt personal:</i>		
813149	Autoclavist	2,0	2 200
	Total alt personal	2,0	2 200
Serviciu tehnic și gospodăresc		-	
121908	Șef serviciu tehnic și gospodăresc	1,0	5 250
132449	Șef depozit	1,0	2 200
731115	Electromecanic la repararea și întreținerea utilajului medical	1,0	2 000
333104	Agent de aprovizionare	0,5	1 000
311514	Mecanic garaj	0,5	1 000
741233	Electromontor la repararea și întreținerea utilajului electric	2,0	4 000
721211	Sudor	1,0	1 810
712615	Lăcătuș - instalator tehnica sanitară	2,0	3 600
962204	Muncitor auxiliar	3,0	4 770
911202	Îngrijitor încăperi de producție și de serviciu	1,0	1 400
711501	Dulgher (плотник)	0,5	700
912105	Muncitor la spălarea și repararea îmbrăcămintei speciale	2,0	2 400
834305	Liftier	2,0	2 200
832206	Șofer autosanitară	5,0	6 350
832202	Conducător auto (șofer)	1,0	1 270
962907	Paznic	4,0	4 000
	Total alt personal	27,50	43 950
Asistentă medicală spitalicescă 321 paturi, inclusiv: paturi îngrijiri acute 276, paturi îngrijiri cronice 45			
Secția internare		-	-
134208	Medic internist de gardă, șef secție cu 100 % efortul medicului	1,0	3 300
221201	Medic internist de gardă	4,0	11 000
	Total medici	5,0	14 300
	<i>Personal medical mediu:</i>		
322101	Asistent medical de gardă	5,0	9 020
	Total personal mediu	5,0	9 020
	<i>Personal medical inferior:</i>		
532104	Infirmieră	5,0	5 500
	Total inferior	5,0	5 500
Secțiile îngrijiri acute 276 paturi, din ele:			
Profil terapeutic - 116 paturi			
Secția terapie generală 30 paturi, inclusiv: saloane terapie – 10 paturi, saloane gastrologie – 10 paturi, saloane endocrinologie – 10 paturi.			-
134208	Medic endocrinolog, șef secție cu 50 % efortul medicului	1,0	3 300
221201	Medic endocrinolog	0,25	550
221201	Medic terapeut	1,0	2 200
221201	Medic gastroenterolog	1,0	2 200
	Total medici	3,25	8 250
	<i>Personal medical mediu:</i>		
322101/06	Asistent medical superior	1,0	2 002
322101	Asistent medical de gardă	8,0	12 000
	Total personal mediu	9,0	14 002

	Personal medical inferior:		
515116	Sora-econoama	1,0	1 100
532104	Infirmieră	8,0	8 800
	Total inferior	9,0	9 900
Sectia cardioreumatologie 35 de paturi <i>inclusiv: saloane cardiologie - 25 paturi, saloane reumatologie- 10 paturi</i>			-
134208	Medic reumatolog, șef secție cu 50 % efortul medicului	1,0	2 750
221201	Medic reumatolog	1,0	2 200
221201	Medic cardiolog	2,5	5 500
	Total medici	4,5	10 450
Personal medical mediu:			
322101/06	Asistent medical superior	0,5	1 001
322101	Asistent medical de gardă	8,75	13 355
	Total personal mediu	9,25	14 356
Personal medical inferior:			
515116	Sora-econoama	1,0	1 100
532104	Infirmieră	8,0	8 800
	Total inferior	9,0	9 900
Sectia pulmonologie 28 paturi			-
134208	Medic fiziopneumolog, șef secție cu 50 % efortul medicului	1,0	2 750
221201	Medic fiziopneumolog	1,0	2 200
	Total medici	2,0	4 950
Personal medical mediu:			
	Asistent medical superior	0,5	1 001
322101	Asistent medical de gardă	8,5	14 410
	Total personal mediu	9,0	14 410
Personal medical inferior:			
515116	Sora-econoama	0,5	550
532104	Infirmieră	8,0	8 800
	Total inferior	8,5	9 350
Sectia neurologie 23 paturi			-
134208	Medic neurolog, șef secție cu 50% efortul medicului	1,0	2 750
221201	Medic neurolog	1,0	2 200
	Total medici	2,0	4 950
Personal medical mediu:			
	Asistent medical superior	0,5	1 001
322101	Asistent medical de gardă	5,0	7 430
	Total personal mediu	5,5	8 431
Personal medical inferior:			
515116	Sora-econoama	0,5	550
532104	Infirmieră	5,0	5 500
	Total inferior	5,5	6 050
Profil chirurgical - 80 paturi			
Sectia chirurgie generală 30 paturi , inclusiv: saloane chirurgie aseptica - 10 paturi, saloane chirurgie septică - 5 paturi, saloane chirurgie de copii - 5 paturi, saloane urologie - 10 paturi			-
134208	Medic chirurg, șef secție cu 50% efortul medicului	1,0	2 963
221201	Medic chirurg în saloane chirurgie aseptica	0,5	1 000
221201	Medic chirurg în saloane chirurgie septică	0,25	593
221201	Medic chirurg de copii	0,5	1 185
221201	Medic urolog	1,0	2 285
221201	Medic chirurg de urgentă	3,75	8 878
	Total medici	7,0	16 904

	Personal medical mediu:		
322101/06	Asistent medical superior	1,0	2 002
322101	Asistent medical în saloane chirurgie aseptică	5,25	8 085
322101	Asistent medical în saloane chirurgie septică	5,25	8 085
322101	Asistent medical de pansamente chirurgie aseptică	0,5	770
322101	Asistent medical de pansamente chirurgie septică	0,5	770
	Total personal mediu	12,5	19 712
	Personal medical inferior:		
515116	Sora-econoama	1,0	1 100
532104	Infirmieră în saloane chirurgie aseptică	4,0	4 400
532104	Infirmieră în saloane chirurgie septică	4,0	4 400
	Total inferior	9,0	9 900
Bloc operator			
	Personal medical mediu:		
222115	Asistent medical în sala de operație	5,0	7 700
	Total personal mediu	5,0	7 700
	Personal medical inferior:		
532104	Infirmieră	5,0	5 500
	Total inferior	5,0	5 500
Sectia ORL, oftalmologie 25 paturi			
<i>inclusiv: saloane ORL - 14 paturi, saloane oftalmologie - 11 paturi</i>			
134208	Medic otolaringolog, șef secție cu 50 % efortul medicului	1,0	2 963
221201	Medic oftalmolog	1,0	2 370
221201	Medic otolaringolog	1,0	2 370
	Total medici	3,0	7 703
	Personal medical mediu:		
	Asistent medical superior	0,75	1 502
322101	Asistent medical de gardă	6,5	12 270
222115	Asistent medical în sala de operație	0,75	1 155
	Total personal mediu	8,0	14 927
	Personal medical inferior:		
515116	Sora-econoama	1,0	1 100
532104	Infirmieră	5,5	5 775
532104	Infirmieră în sala de operație	0,75	550
	Total inferior	7,25	7 425
Sectia traumatologie 25 paturi			
134208	Medic ortoped-traumatolog, șef secție cu 50 % efortul	1,0	2 963
221201	Medic ortoped-traumatolog	1,75	4 148
221201	Medic ortoped-traumatolog pentru copii	0,5	1 000
	Total medici	3,25	8 111
	Personal medical mediu:		
322101/06	Asistent medical superior	1,0	2 002
322101	Asistent medical de gardă	5,0	7 650
322101	Asistent medical în sala de pansamente	1,0	1 540
222115	Asistent medical în sala de operație	2,0	3 030
	Total personal mediu	9,0	14 222
	Personal medical inferior:		
515116	Sora-econoama	1,0	1 100
532104	Infirmieră	5,0	5 500
532104	Infirmieră în sala de operație	0,5	550
	Total inferior	6,5	7 150
Centrul perinatal nivelul II - 40 paturi			
134208	Medic obstetrician ginecolog, șef centrului perinatal niv.II	1,0	3 555
134209	Moașa-sefa	1,0	2 080

515116	Sora-econoama	1,0	1 100
Saloane maternitate 20 paturi		-	
221201	Medic obstetrician ginecolog	0,25	593
221201	Medic obstetrician ginecolog de urgenta	3,75	8 610
221201	Medic neonatolog	2,0	4 400
	Total medici	7,0	17 158
	<i>Personal medical mediu:</i>		
222201	Moașă în saloane maternitate	5,0	8 000
222201	Moașă în neonatologie	2,0	3 200
322201	Asistent medical în neonatologie	3,0	4 800
	Total personal mediu	11,0	18080,0
	<i>Personal medical inferior:</i>		
532104	Infirmieră (1 post - in salon; 1,0 unitati în neonatologie)	6,0	6 600
	Total inferior	7,0	7 700
Saloane patologia gravidelor 10 paturi		-	
221201	Medic obstetrician ginecolog	0,75	1 593
	Total medici	0,75	1 593
	<i>Personal medical mediu:</i>		
222201	Moașă în saloane patologia gravidelor	5,0	7 830
	Total personal mediu	5,0	7 830
	<i>Personal medical inferior:</i>		
532104	Infirmieră în saloane patologia gravidelor	5,0	5 500
	Total inferior	5,0	5 500
Saloane ginecologie 10 paturi		-	
221201	Medic obstetrician ginecolog	0,75	1 778
	Total medici	0,75	1 778
	<i>Personal medical mediu:</i>		
322101	Asistent medical de gardă	3,0	4 620
222115	Asistent medical în sala de operație	0,5	1 540
	Total personal mediu	3,5	6 160
	<i>Personal medical inferior:</i>		
532104	Infirmieră în sala de operație	0,5	550,00
532104	Infirmieră	3,0	3 300
	Total inferior	3,5	3 850
Sectia reanimare, anesteziologie și terapie intensivă 6 paturi, inclusiv: 2 paturi de copii; 110 - paturi de profil chirurgical (30 - chirurgie, 25 - ORL-ofthalmologie, 25 - traumatologie, 20 - maternitate, 10- ginecologie,)			
134208	Medic anesteziolog-reanimator, șef secție	1,0	3 675
221201	Medic anesteziolog - reanimator	1,0	2 370
221201	Medic anesteziolog - reanimator terapie intensivă	5,0	11 680
	Total medici	7,0	17 725
	<i>Personal medical mediu:</i>		
32210/06	Asistent medical superior	1,0	2 002
222108	Asistent medical în anestezie si reanimare	2,0	3 080
322101	Asistent medical în terapie intensivă	10,5	16 198
224002	Felcer laborant	5,0	7 900
	Total personal mediu	18,5	29 180
	<i>Personal medical inferior:</i>		
515116	Sora-econoama	1,0	1 100
532104	Infirmieră	5,0	5 500
	Total inferior	6,0	6 600
Sectia boli infectioase 15 paturi inclusiv: saloane pentru maturi - 10 paturi, saloane pentru copii - 5 paturi			
134208	Medic infectionist, șef secție cu 100 % efortul medicului	1,0	3 300
	Total medici	1,0	3 300

	<i>Personal medical mediu:</i>		
322101/06	Asistent medical superior	1,0	1 771
322101	Asistent medical de gardă	7,0	10 780
	Total personal mediu	8,0	12 551
	<i>Personal medical inferior:</i>		
532104	Infirmieră bufetiera	2,0	2 200
532104	Infirmieră	7,0	7 700
	Total inferior	9,0	9 900
Secția pediatrie 25 paturi, inclusiv: saloane neurologie - 5 paturi			-
134208	Medic pediatru, șef secție cu 50 % efortul medicului	1,0	2 750
221201	Medic pediatru	1,0	1 930
221201	Medic neurolog pediatru	0,5	1 100
	Total medici	2,5	5 780
	<i>Personal medical mediu:</i>		
322101/06	Asistent medical superior	1,00	1 771,0
322101	Asistent medical de gardă	8,00	12 165,0
	Total personal mediu	9,0	13936,0
	<i>Personal medical inferior:</i>		
515116	Sora-econoama	1,0	1 100
532104	Infirmieră	8,0	8 800
	Total inferior	9,0	9 900
Secțiile îngrijiri cronice 45 paturi, din ele:			
Secția neurorecuperare 25 paturi, inclusiv: saloane neurorecuperare - 15 paturi, saloane psihiatrie - 10 paturi			-
221201	Medic neurolog reabilitolog	1,0	2 200
221201	Medic psihiatru	0,5	1 100
226404	Kinetoterapeut	1,0	1 930
	Total medici	2,5	5 230
226605	Logoped	1,0	2 200
	Total alt personal	1,0	2 200
	<i>Personal medical mediu:</i>		
322101/06	Asistent medical superior	0,5	770
322101	Asistent medical de gardă	5,0	7 700
	Total personal mediu	5,5	8 470
	<i>Personal medical inferior:</i>		
515116	Sora-econoama	0,5	550
532104	Infirmieră	5,0	5 500
	Total inferior	5,5	6 050
Secția îngrijiri paliative 20 paturi inclusiv: saloane îngrijiri paliative - 10 paturi, saloane geriatrie - 10 paturi			-
134208	Medic geriatru, șef secție cu 100 % efortul medicului	1,0	3 000
221202	Medic îngrijiri paliative	1,0	2 200
	Total medici	2,0	5 200
	<i>Personal medical mediu:</i>		
322101	Asistent medical de post	5,0	7 467
	Total personal mediu	5,0	7 467
	<i>Personal medical inferior:</i>		
532104	Infirmieră	5,0	5 500
	Total inferior	5,0	5 500
Servicii comune pentru AMS:			
Laborator de diagnosticare clinică			-
134207	Medic laborant, șef laborator	1,0	2 800
226906	Laborant cu studii superioare	1,0	1 930
226906	Medic laborant (reanimare)	1,0	2 200

	Total medici	3,0	6 930
	<i>Personal medical mediu:</i>		
224002	Felcer laborant superior	1,0	2 223
224002	Felcer laborant	2,0	3 420
	Total personal mediu	3,0	5 643
	<i>Personal medical inferior:</i>		
532104	Infirmeră	1,0	1 320
	Total inferior	1,0	1 320
Sectia transfuzie a singelui		-	
134208	Medic transfuziolog, șef secție	1,0	3 318
	Total medici	1,0	3 318
	<i>Personal medical mediu:</i>		
222115	Asistent medical	2,0	2 920
	Total personal mediu	2,0	2 920
	<i>Personal medical inferior:</i>		
532104	Infirmeră	1,0	1 100
	Total inferior	1,0	1 100
Sectia radiologie si imagistica			
134208	Medic radiolog, șef secție	1,0	2 316
	Total medici	1,0	2 316
	<i>Personal medical mediu:</i>		
321101	Laborant radiolog	2,0	3 080
	Total personal mediu	2,0	3 080
	<i>Personal medical inferior:</i>		
532104	Infirmeră	1,0	1 100
	Total inferior	1,0	1 100
Sectia fizioterapie		-	
134208	Medic fizioterapeut, șef secție	1,0	3 080
	Total medici	1,0	3 080
	<i>Personal medical mediu:</i>		
322101/06	Asistent medical fizioterapie superior	1,0	2 145
325501	Asistent medical fizioterapie	3,0	4 620
222113	Asistent medical în masaj	2,0	3 080
	Total personal mediu	6,0	9 845
	<i>Personal medical inferior:</i>		
532104	Infirmeră	2,0	2 200
	Total inferior	2,0	2 200
Cabinet endoscopie		-	
221201	Medic endoscopist	0,75	1 778
	Total medici	0,75	1 778
	<i>Personal medical mediu:</i>		
322101	Asistent medical	0,75	1 088
	Total personal mediu	0,75	1 088
	<i>Personal medical inferior:</i>		
532104	Infirmeră	0,25	275
	Total inferior	0,25	275
Cabinet diagnostică funcțională		-	
221201	Medic în diagnostic funcțional	0,5	1 100
	Total medici	0,5	1 100
	<i>Personal medical mediu:</i>		
222110	Asistent medical în diagnostic funcțional	1,0	1 540
	Total personal mediu	1,0	1 540

Sectia patomorfologie		-	
134208	Medic patomorfolog, șef secție	1,0	3 318
221201	Medic patomorfolog	0,25	593
	Total medici	1,25	3 911
	<i>Personal medical mediu:</i>		
322102	Laborant histolog	1,0	1 540
	Total personal mediu	1,0	1 540
	<i>Personal medical inferior:</i>		
532104	Infirmieră	1,0	1 100
	Total inferior	1,0	1 100
Farmacia		-	
134205	Farmacist, șef secție	1,0	3 640
226201	Farmacist	1,0	2 600
226201	Farmacist analitic	0,5	1 300
	Total medici	2,5	7 540
	<i>Personal medical inferior:</i>		
532104	Infirmieră	1,0	1 100
	Total inferior	1,0	1 100
Blocul alimentar		-	
512001	Bucătar	4,0	4 800
941201	Bucătar auxiliar	4,0	4 200
	Total alt personal	8,0	9 000
Asistență medicală specializată de ambulator 81 156 locuitori			
Personal administrativ, gospodaresc		-	
241103	Contabil pe salariu	1,0	2 750
241103	Contabil pe materiale	1,0	2 000
741233	Electromontor la repararea și întreținerea utilajului electric	0,5	1 000
	Muncitor repararea curentă	1,0	1 800
	Total alt personal	3,5	7 550
Statistică medicală			-
331404	Statistician medical	1,0	1 820
	Total personal mediu	1,0	1 820
Sectia consultativă		-	
134208	Medic fiziopneumolog, șef secție	1,0	4 125
221201	Medic chirurg	1,0	2 700
221201	Medic chirurg copii	0,5	2 700
221201	Medic ortoped-traumatolog maturi	1,5	3 925
221201	Medic oftalmolog maturi	1,0	2 700
221201	Medic oftalmolog copii	1,0	2 700
221201	Medic otolaringolog	1,75	4 725
221201	Medic neurolog maturi	2,0	5 180
221201	Medic neurolog copii	0,5	1 295
221201	Medic dematovenerolog	1,5	2 590
221201	Medic urolog	1,0	5 250
221201	Medic gastroenterolog	1,0	2 590
221201	Medic cardiolog maturi	1,0	2 590
221201	Medic cardiolog pediatriu	1,0	2 590
221201	Medic oncolog	1,0	2 590
221201	Medic oncolog ginecolog	0,5	1 295
221201	Medic endocrinolog	1,0	2 590
221201	Medic narcolog	1,0	2 470
221201	Medic psihiatru maturi	1,0	2 590
221201	Medic psihiatru copii	1,0	2 590
221201	Medic infecționist maturi	1,0	2 590
	Total medici	22,25	63 670

	Personal medical mediu:		
32210/06	Asistent medical superior	1,0	2 366
322101	Asistent medical (medic chirurg)	0,5	910
322101	Asistent medical (medic ortoped-traumatolog)	1,0	1 580
322101	Asistent medical (medic oftalmolog)	2,0	1 820
322101	Asistent medical (medic otolaringolog)	1,75	3 185
322101	Asistent medical (medic neurolog)	1,5	2 730
322101	Asistent medical (medic dermatovenerolog)	1,5	2 730
322101	Asistent medical (medic urolog)	1,0	1 820
322101	Asistent medical (medic cardiolog)	2,0	3 640
322101	Asistent medical (medic oncolog)	1,0	1 820
322101	Asistent medical (medic endocrinolog)	1,0	1 820
322101	Asistent medical (medic psihiatru)	1,0	1 820
322101	Asistent medical (medic psihiatru copii)	1,0	1 820
322101	Asistent medical (medic infecționist)	1,0	1 820
322101	Asistent medical (medic gastrolog)	1,0	1 820
322101	Asistent medical (medic narcolog)	1,0	1 820
	Total personal mediu	19,25	33 521
	Personal medical inferior:		
532104	Infirmieră	3,5	4 620
532104	Infirmieră în cabinetul de boli infecțioase	1,0	1 320
	Total inferior	4,5	5 940
	Alt personal:		
334401	Registrator (medical)	0,75	2 250
	Total	0,75	2 250
Sectia perinatologie consultativă			-
221201	Medic obs.ginecolog (cabinetul contracepție modern)	0,75	1 943
221201	Medic obs.ginecolog (cabinetul de sterilitate a cuplului)	0,75	1 943
221201	Medic obs.ginecolog (cab. de prematuritate și infertilitate)	0,25	648
221201	Medic imagist-sonografie	1,0	2 590
	Total medici	2,75	7 124
	Personal medical mediu:		
222201	Moașă	1,0	1 820
322101	Asistent medical (medic obstetrician-ginecolog)	1,5	2 370
	Total personal mediu	2,5	4 190
	Personal medical inferior:		
532104	Infirmieră	1,0	1 320
	Total inferior	1,0	1 320
Cabinet ftziopulmonologie			-
221201	Medic ftziopneumolog	3,0	10 450
	Total medici	3,0	10 450
	Personal medical mediu:		
322101	Asistent medical	4,0	7 810
224002	Felcer laborant	1,0	1 870
	Total personal mediu	5,0	9 680
	Personal medical inferior:		
532104	Infirmieră	1,0	1 320
	Total inferior	1,0	1 320
Laborator al secției consultative			-
134207	Medic laborant, șef laborator	1,0	2 200
	Total medici	1,0	2 200
Laborator citologic intraional (ordin MS nr.68 din 10.03.2005)			-
134207	Medic laborant-citolog, șef laborator	1,0	3 510
	Total medici	1,0	3 510
	Personal medical mediu:		

224002	Felcer laborant-citolog	1,0	1 900
	Total personal mediu	1,0	1 900
	<i>Personal medical inferior:</i>		
532104	Infirmieră	0,5	660
	Total inferior	0,5	660
Servicii comune pentru AMSA:			
Sectia imagistica medicala		-	
221201	Medic imagist-sonografie	0,5	1 235
	Total medici	0,5	1 235
Sectia fizioterapie		-	
	<i>Personal medical mediu:</i>		
222113	Asistent medical în gimnastică - curativă	1,0	1 820
	Total personal mediu	1,0	1 820
	<i>Personal medical inferior:</i>		
532104	Infirmieră	1,0	1 320
	Total inferior	1,0	1 320
Cabinet de consiliere și testare voluntară la bolile HIV/SIDA și hepatitele virale B și C			-
325601	Asistent medical în cabinetul de consiliere și testare voluntară la bolile HIV/SIDA și hep.virale B și C	1,0	1 820
	Total personal mediu	1,0	1 820
Sectia stomatologie (53 350 - persoane asigurate)		-	
134208	Medic stomatolog terapeut, șef secție	1,0	3 318
226103	Medic stomatolog terapeut, inclusiv:	4,75	10 580
	Edineț - 1,75		
	Bratușeni - 0,5		
	Viișoara - 0,5		
	Gașpar - 0,25		
	Parcova - 0,25		
	Trinca - 0,5		
	Hincauti - 0,25		
	Cupcini - 0,5		
	Fetești - 0,25		
226103	Medic stomatolog chirurg	1,0	2 480
226103	Medic stomatolog pediatru	1,25	2 838
	Total medici	8,0	19 216
	<i>Personal medical mediu:</i>		
226101	Dentist	0,5	1 710
322101/06	Asistent medical superior	1,0	1 650
322101	Asistent medical	2,0	3 080
	Total personal mediu	3,5	6 440
	<i>Personal medical inferior:</i>		
515116	Sora-econoama	0,5	660
532104	Infirmieră	1,0	1 320
	Total inferior	1,5	1 980
	<i>Alt personal</i>		
834305	Liftier	1,0	1 320
	Total alt personal	1,0	1 320
Asistență medicală spitalicească (contra plată):			-
Serviciu administrativ		-	-
421102	Casier	0,25	500
	Total alt personal	0,25	500
Asistență medicală de ambulator (contra plată):			
Sectia consultativa		-	-
421102	Casier	0,75	1 500

	Total alt personal	0,75	1 500
Sectia fizioterapie		-	-
22201	Medic medicina tradițională (acupunctura)	0,5	1 295
	Total medici	0,5	1 295
Cabinetul de control medical - profilactic			-
134208	Medic dermatovenerolog, șef secție	1,0	2 810
	Total medici	1,0	2 810
	<i>Personal medical mediu:</i>		
222201	Moașă	1,0	1 820
224002	Felcer laborant	0,5	855
	Total personal mediu	1,5	2 675
	<i>Personal medical inferior:</i>		
532104	Infirmieră	0,5	660
	Total personal inferior	0,5	660
Sectia stomatologie la autogestiune		-	-
226103	Medic stomatolog terapeut, inclusiv:	5,25	11 130
	Edineț - 3,0		
	Bratușeni - 0,25		
	Gașpar - 0,25		
	Parcova - 0,25		
	Trinca - 0,5		
	Hincauti - 0,25		
	Cupcini- 0,25		
	Fetești - 0,25		
	Viișoara - 0,25		
226103	Medic stomatolog chirurg	1,0	2 480
226103	Medic stomatolog pediatru	0,5	1 185
226103	Medic stomatolog ortodont	0,5	1 185
226103	Medic stomatolog ortoped, inclusiv:	3,25	7 703
	Edinet - 2,25		
	Bratușeni - 0,25		
	Viișoara - 0,5		
	Cupcini - 0,25		
	Total medici	10,5	23 683
	<i>Personal medical mediu:</i>		
322101	Asistent medical	1,0	1 820
325101	Tehnician dentar	4,5	6 945
321404	Tehnician protezist-ortezist	0,5	745
226101	Dentist	0,5	855
32101	Laborant radiolog	0,5	855
	Total personal mediu	7,0	11 220
	<i>Personal medical inferior:</i>		
532104	Infirmieră	2,0	2 640
	Total inferior	2,0	2 640
	<i>Alt personal:</i>		
421102	Casier	0,25	500
	Total alt personal	0,25	500

Secretarul Consiliului raional

Ion SAMSON

Directorul IMSP „Spitalul raional Edineț”

Anatolie GUTU

**Totalizarea
statelor de personal IMSP "Spitalul Raional Edineț" pe anul 2016**

Nr. d/o	Dnumirea subdiviziunii	Paturi	Medici	Personal medical mediu	Personal medical inferior	Personal auxiliar	Total
1.	Administrația		2,0				2,0
2.	Personal administrativ					3,0	3,0
3.	Serviciu Resurse umane					2,0	2,0
4.	Serviciu Juridic					1,0	1,0
5.	Serviciu economic					1,0	1,0
6.	Contabilitate					5,0	5,0
7.	Secția informatica și statistica		1,0	2,0		2,0	5,0
8.	Personal medical general		1,0	2,5		2,0	5,5
9.	Serviciu tehnic și gospodaresc					27,5	27,5
10.	Secția internare	321	5,0	5,0	5,0		15,0
11.	Secția terapie generala	30	3,25	9,0	9,0		21,25
12.	Sectia cardioreumatologie	35	4,5	9,25	9,0		22,75
13.	Sectia pulmonologie	28	2,0	9,0	8,5		19,5
14.	Sectia neurologie	23	2,0	5,5	5,5		13,0
15.	Secția chirurgie generala	30	7,0	12,5	9,0		28,50
16.	Bloc operator			5,0	5,0		10,0
17.	Saloane ORL, oftalmologia	25	3,0	8,0	7,25		18,25
18.	Saloane traumatologie	25	3,25	9,0	6,5		18,75
19.	Centrul perinatal niv.II, s. maternitate	20	7,0	11,0	7,0		25,00
20.	Saloane patologie gravităților	10	0,75	5,0	5,0		10,75
21.	Saloane ginecologie	10	0,75	3,5	3,5		7,75
22.	Secția reanimare și terapie intensivă	6	7,0	18,5	6,0		31,5
23.	Secția boli contagioase	15	1,0	8,0	9,0		18,0
24.	Secția pediatrie	25	2,5	9,0	9,0		20,5
25.	Secția neurorecuperare	25	2,5	5,5	5,5	1,0	14,5
26.	Saloane ingrijiri paliative	20	2,0	5,0	5,0		12,0
27.	Laborator de diagnosticare clinică SR		3,0	3,0	1,0		7,0
28.	Secția de transfuzie a sîngelui		1,0	2,0	1,0		4,0
29.	Secția radiologie și imagistică		1,0	2,0	1,0		4,0
30.	Secția fizioterapie		1,0	6,0	2,0		9,0
31.	Cabinet endoscopie		0,75	0,75	0,25		1,75
32.	Cabinet diagnostică funcțională		0,5	1,0			1,5
33.	Secția patomorfologia		1,25	1,0	1,0		3,3
34.	Farmacia Spitalului		2,5		1,0		3,5
35.	Blocul alimentar					8,0	8,0
	Total spital		68,5	158,0	122,00	52,5	401,00
	Secția consultativa						
1	Secția consultativă		22,25	19,25	4,5	0,75	46,75
2	Secția perinatologie consultativă		2,75	2,5	1,0		6,25
3	Cabinet fziopulmonologic		3,0	5,0	1,0		9,0
4	Laborator al secției consultative		1,0				1,0
5	Laborator citologic interraional		1,0	1,0	0,5		2,5
6	Secția imagistică		0,5				0,5
7	Secția fizioterapie			1,0	1,0		2,0
8	Cabinet de consiliere la boalele SIDA			1,0			1,0
9	Statistica medicală			1,0			1,0
10	Serviciu administrativ, gospodaresc					3,5	3,5

11	Secția stomatologie		8,0	3,5	1,5	1,0	14,0
	Total secția consultativa		38,5	34,25	9,5	5,25	87,5
	Total statelor de personal (CNAM)		107,0	192,25	131,5	57,75	488,5
	Servicii contra plată asistență medicală spitalicească:						
1	Serviciu administrativ					0,25	0,25
	Total cont special spital		0	0,0	0	0,25	0,25
	Servicii contra plată asistență medicală specializată de ambulator:						
1	Secția consultativă					0,75	0,75
2	Secția fizioterapie		0,5				0,5
3	Cabinet de control medical-profilactic		1,0	1,5	0,5		3,0
4	Secția stomatologie (autogestiune)		10,5	7,0	2,0	0,25	19,75
	Total cont special s/consultativa		12,0	8,5	2,5	1,0	24,0
	Totalizarea statelor de personal servicii contra plata		12,0	8,5	2,5	1,25	24,25
	Totalizarea statelor de personal IMSP "SR Edineț"		119,0	200,75	134,0	59,0	512,75

Secretarul Consiliului raional

Ion SAMSON

Directorul IMSP „Spitalul raional Edineț”

Anatolie GUȚU