

REPUBLICA MOLDOVA
CONSILIUL RAIONAL EDINEȚ

DECIZIE nr. 8/14
din 08 decembrie 2015

Cu privire la structura, organigrama și statele de personal ale IMSP “Spitalul raional Edineț” pentru anul 2016

În temeiul art.43 (1) q) al Legii Republicii Moldova nr.436-XXI din 28.12.2006 privind administrația publică locală și art.15 d) al Regulamentului Instituției medico-sanitare publice “Spitalul raional Edineț” aprobat prin decizia Consiliului raional Edineț nr. 22/2 din 08 februarie 2013, Consiliul raional Edineț DECIDE:

1. Se aprobă structura, organigrama și statele de personal ale Instituției medico-sanitare publice “Spitalul raional Edineț” pentru anul 2016 (anexele nr.1,2,3).
2. Prezenta decizie se aduce la cunoștința prin transmiterea copiei:
 - Președintelui raionului;
 - Oficiului Teritorial al Cancelariei de Stat;
 - IMSP „Spitalul raional Edineț”;
 - Ministerului Sănătății al Republicii Moldova.

Președintele ședinței

Contrasemnat:

Secretarul Consiliului raional Edineț

Galina MOSORIC

Ion SAMSON

Director IMSP ”Spitalul raional Edineț”

Anatolie GUȚU

Specialist principal Serviciul juridic

Natalia TIMOTIN

Structura IMSP „Spitalul Raional Edineț”

Administratia

- Director
- Vicedirector medical

Asistența medicală spitalicească – 321 paturi, din ele:

paturi acute 276 paturi; paturi cronice 45 paturi.

- Secția de internare
- Secția terapie generală inclusiv:
Secția terapia 40 paturi, din ele: *terapie – 10 (acute); gastrologie – 10(acute); endocrinologie – 10 (acute); geriatrie – 10 (cronice);*
Saloane cardireumatologia – 35 paturi (acute), din ele: *cardiologie – 25; reumatologie -10;*
Secția pulmonologia – 28 paturi (acute);
Saloane neurologie – 33 paturi, din ele: *neurologia – 23 (acute); psihiatria – 10 (cronice);*
- Sectia neurorecuperare – 15 paturi (cronice);
- Secția de chirurgie generală – 85 paturi, inclusiv:
- Bloc operator
Secția chirurgie – 30 paturi (acute), din ele: *chirurgia – 10; chirurgia purulenta – 10; chirurgia copii – 5; urologia – 10;*
Secția ORL, oftalmologie – 25 paturi (acute), din ele: *ORL – 14; oftalmologie - 11;*
Secția traumatologie – 25 paturi (acute);
- Centrul perinatal nivelul II – 40 paturi (acute), inclusiv:
Saloane maternitate – 20 paturi;
Saloane patologie gravidelor – 10 paturi;
Saloane ginecologie – 10 paturi;
- Secția de boli contagioase – 15 paturi (acute), din ele: *copii – 5 paturi;*
- Secția de pediatrie – 25 paturi (acute);
- Sectia ingrijiri paliative – 10 paturi (cronice);
- Secția de terapie intensivă și anesteziologie 6 paturi;
- Laborator de diagnosticarea clinica SR
- Sectia de transfuzie a singelui;
- Sectia radiologie și imajistică;
- Sectia fizioterapie;
- Cabinet endoscopie;
- Cabinet diagnostica functionala;
- Secția patomorfologie;
- Farmacie;
- Sectia informatica si statistica medicala;
- Bloc alimentar;
- Serviciul administrativ, gospodaresc;

Asistența medicală specializată de ambulator

- Secția consultativă, inclusiv:
Sectia perinatologia consultativa;
Cabinetul ftiziopulmonologie;
Laboratorul sectiei consultative;
Laborator citologic interraional;
Sectia imagistica medicala si fizioterapia;
Cabinet de consiliere la boalele SIDA;
- Secția stomatologie.

Secretarul Consiliului raional Edineț

Contrasemnat:

Director "IMSP Spitalul raional Edineț"

Specialist principal Serviciul juridic

Ion SAMSON

Anatolie GUTU

Natalia TIMOTIN

STATELE DE PERSONAL			
de IMSP "Spitalul raional Edineț" in numarul total de <u>513,0</u> unitati			
pentru anul 2016			
1.	2.	3.	4.
Codul ocupatiei	Denumirea structurii, subdiviziunii si functiei	Unitati (numar)	Salariu tarifar (de functie)
1	2	3	4
112076	Director IMSP "SR Edinet"	1,0	5 750
112076/01	Vicedirector	1,0	5 250
	Total	2,0	11 000
Asistenta medicala spitalicesca 321 paturi, inclusiv: paturi acute 276, paturi cronice 45			
Sectia internare			
221201	Medic internist de gardă	5,0	11 000
	Total medici	5,0	11 000
<i>Personal medical mediu:</i>			
322101	Asistent medical de gardă	5,0	9 020
	Total personal mediu	5,0	9 020
<i>Personal medical inferior:</i>			
532104	Infirmieră	5,0	5 500
	Total inferior	5,0	5 500
Sectia terapie 40 paturi, inclusiv: acute : terapie – 10 paturi, Gastrologie – 10 paturi, Endocrinologie – 10 paturi, cronice: geriatrie-10 paturi,			
134208	Medic endocrinolog, sef sectie	1,0	2 200
221201	Medic terapeut	1,5	3 200
221201	Medic gastroenterolog	1,0	2 200
221201	Medic geriatriu	0,5	1 000
	Total medici	4,0	8 600
<i>Personal medical mediu:</i>			
322101/06	Asistent medical superioară	1,0	1 540
322101	Asistent medical de gardă	8,0	12 000
	Total personal mediu	9,0	13 540
<i>Personal medical inferior:</i>			
515116	Sora-economă	1,0	1 100
532104	Infirmieră	8,0	8 800
	Total inferior	9,0	9 900
Saloane cardioreumatologie 35 de paturi <i>inclusiv: acute: Cardiologia - 25, Reumatologia - 10</i>			
134208	Medic reumatolog, sef sectie cu 50 % efortul medicului	1,0	2 200
221201	Medic reumatolog	1,0	2 200
221201	Medic cardiolog	2,0	4 400
	Total medici	4,0	8 800
<i>Personal medical mediu:</i>			
	Asistent medical superior	0,5	770
322101	Asistent medical de gardă	8,75	13 355
	Total personal mediu	9,25	14 125
<i>Personal medical inferior:</i>			
515116	Sora-economă	1,0	1 100
532104	Infirmieră	8,0	8 800
	Total inferior	9,0	9 900
Saloane pulmonologie 28 paturi (acute)			
134208	Medic ftiziopneumolog, sef sectie cu 50 % efortul medicului	1,0	2 200
221201	Medic ftiziopneumolog	1,0	2 200
	Total medici	2,0	4 400
<i>Personal medical mediu:</i>			

	Asistent medical superior	0,5	770
322101	Asistent medical de gardă	8,5	14 410
	Total personal mediu	9,0	14 410
	<i>Personal medical inferior:</i>		
515116	Sora-economă	0,5	550
532104	Infirmieră	8,0	8 800
	Total inferior	8,5	9 350
	Saloane neurologie 33 paturi <i>inclusiv: acute: Neurologie - 23, cronice: Psihiatrie - 10</i>		
134208	Medic neurolog, sef sectie cu 50% efortul medicului	1,0	2 200
221201	Medic neurolog	1,0	2 200
221201	Medic psihiatru	0,5	1 100
	Total medici	2,5	5 500
	<i>Personal medical mediu:</i>		
	Asistent medical superior	0,5	770
322101	Asistent medical de gardă	5	7 430
	Total personal mediu	5,5	8 200
	<i>Personal medical inferior:</i>		
515116	Sora-economă	0,5	550
532104	Infirmieră	5,0	5 500
	Total inferior	5,5	6 050
	Sectia neurorecuperare 15 paturi (cronice)		
221201	Medic neurolog reabilitolog	1,0	2 200
	Total medici	1,0	2 200
226605	Logoped	1,0	2 200
	Total alt personal	1,0	2 200
	<i>Personal medical mediu:</i>		
322101/06	Asistent medical superior	0,5	770
322101	Asistent medical de gardă	5,0	7 700
	Total personal mediu	5,5	8 470
	<i>Personal medical inferior:</i>		
515116	Sora-economă	0,5	550
532104	Infirmieră	5,0	5 500
	Total inferior	5,5	6 050
	Sectia chirurgie generală 30 paturi (acute) <i>inclusiv: Chirurgia - 10, Chirurgia de copii - 5, Chirurgia purulentă - 5, Urologia - 10</i>		
134208	Medic chirurg, sef sectie cu 50% efortul medicului	1,0	2 370
221201	Medic chirurg	0,5	1 000
221201	Medic chirurg purulent	0,25	593
221201	Medic chirurg de copii	0,5	1 185
221201	Medic urolog	1,0	2 285
221201	Medic chirurg de urgentă	3,75	8 878
	Total medici	7,0	16 311
	<i>Personal medical mediu:</i>		
322101/06	Asistent medical superior	1,0	1 540
322101	Asistent medical in saloane	5,25	8 085
322101	Asistent medical în saloane purulente	5,25	8 085
322101	Asistent medical de pansament	0,75	1 155
322101	Asistent medical de pansament purulent	0,25	385
	Total personal mediu	12,5	19 250
	<i>Personal medical inferior:</i>		
515116	Sora-economă	1,0	1 100
532104	Infirmieră in salon	4,0	4 400
532104	Infirmieră in salon purulent	4,0	4 400
	Total inferior	9,0	9 900
	Bloc operator		
	<i>Personal medical mediu:</i>		
222115	Asistent medical in sala de operatie	5,0	7 700
	Total personal mediu	5,0	7 700

	Personal medical inferior:		
532104	Infirmieră	5,0	5 500
	Total inferior	5,0	5 500
	Saloane ORL - oftalmonologie 25 paturi (acute) <i>inclusiv: ORL - 14, Oftalmonologie - 11</i>		
	Medic otolaringolog, sef sectie cu 50 % efortul medicului	1,0	2 370
221201	Medic oftalmolog	1,0	2 370
221201	Medic otolaringolog	1,0	2 370
	Total medici	3,0	7 110
	Personal medical mediu:		
	Asistent medical superior	0,75	1 155
322101	Asistent medical de gardă	6,5	12 270
222115	Asistent medical in sala de operatie	0,75	1 155
	Total personal mediu	8,0	14 580
	Personal medical inferior:		
515116	Sora-economă	1,0	1 100
532104	Infirmieră	5,25	5 775
532104	Infirmieră in sala de operatie	0,5	550
	Total inferior	6,75	7 425
	Saloane traumatologie 25 paturi		
134208	Medic ortoped-traumatolog, sef sectie cu 50 % efortul	1,0	2 370
221201	Medic ortoped-traumatolog	1,5	3 555
221201	Medic ortoped-traumatolog pentru copii	0,5	1 000
	Total medici	3,0	6 925
	Personal medical mediu:		
322101/06	Asistent medical superior	1,0	1 540
322101	Asistent medical de gardă	5,0	7 650
322101	Asistent medical în sala de pansament	1,0	1 540
222115	Asistent medical in sala de operatie	2,0	3 030
	Total personal mediu	9,0	13 760
	Personal medical inferior:		
515116	Sora-economă	1,0	1 100
532104	Infirmieră	5,0	5 500
532104	Infirmieră in sala de operatie	0,5	550
	Total inferior	6,5	7 150
	Sectia reanimare anesteziologie și terapie intensivă 6 paturi, inclusiv: 2 paturi de copii; 110 - paturi de profil chirurgical (30 - chirurgie, 25 - ORL-oftalmonologie, 25 - traumatologie, 20 - maternitate, 10- ginecologie,) Efective: 2014 - 5 paturi; 2015 - 4 paturi		
134208	Medic anesteziolog-reumatolog, sef sectie	1,0	2 450
221201	Medic anesteziolog - reumatolog	1,0	2 370
221201	Medic anesteziolog - reumatolog terapie intensivă	5,0	11 680
	Total medici	7,0	16 500
	Personal medical mediu:		
32210/06	Asistent medical superior	1,0	1 540
222108	Asistent medical in anestezie si reanimare	2,0	3 080
322101	Asistent medical in terapie intensivă	10,5	16 198
224002	Felcer laborant	5,0	7 900
	Total personal mediu	18,5	28 718
	Personal medical inferior:		
515116	Sora-economă	1,0	1 100
532104	Infirmieră	5,0	5 500
	Total inferior	6,0	6 600
	Centrul perinatal nivelul II 40 paturi		
134208	Medic obstetrician ginecolog, sef centrului perinatal niv.II	1,0	2 370
134209	Moașa-sefa	1,0	1 600
515116	Sora-economă	1,0	1 100

	Saloane maternitate 20 paturi		
221201	Medic obstetrician ginecolog	0,25	593
221201	Medic obstetrician ginecolog de urgenta	3,75	8 610
221201	Medic neonatolog	2,0	4 400
	Total medici	7,0	15 973
	<i>Personal medical mediu:</i>		
222201	Moaşa in salon	5,0	8 000
222201	Moaşa în neonatologie	2,0	3 200
322201	Asistent medical în neonatologie	3,0	4 800
	Total personal mediu	11,0	17600,0
	<i>Personal medical inferior:</i>		
532104	Infirmieră (1 post - in salon; 1,0 unitati in neonatologie)	6,0	6 600
	Total inferior	7,0	7 700
	Saloane patologia gravidelor 10 paturi		
221201	Medic obstetrician ginecolog	0,75	1 593
	Total medici	0,75	1 593
	<i>Personal medical mediu:</i>		
222201	Moaşa in saloane de patalogia a gravidelor	5,0	7 830
	Total personal mediu	5,0	7 830
	<i>Personal medical inferior:</i>		
532104	Infirmieră in saloane patalogia a gravidelor	5,0	5 500
	Total inferior	5,0	5 500
	Saloane ginecologie 10 paturi		
221201	Medic obstetrician ginecolog	0,75	1 778
	Total medici	0,75	1 778
	<i>Personal medical mediu:</i>		
322101	Asistent medical in salon	3,0	4 620
222115	Asistent medical in sala de operatie	1,0	1 540
	Total personal mediu	4,0	6 160
	<i>Personal medical inferior:</i>		
532104	Infirmieră	3,0	3 300
	Total inferior	3,0	3 300
	Sectia boli contagioase 15 paturi (boxate) inclusiv: 10 - paturi maturi, 5 - paturi copii		
134208	Medic infectionist maturi, sef sectie, cu 100 efortul medicului	1,0	2 200,00
	Total medici	1,0	2 200,00
	<i>Personal medical mediu:</i>		
322101/06	Asistent medical superior	1,0	1 540
322101	Asistent medical de gardă	7,0	10 780
	Total personal mediu	8,0	12 320
	<i>Personal medical inferior:</i>		
532104	Infirmieră bufetiera	2,0	2 200
532104	Infirmieră	7,0	7 700
	Total inferior	9,0	9 900
	Sectia ingrijiri paliative 10 paturi		
221201	Medic ingrijiri paliative	1,0	2 200
	Total medici	1,0	2 200
	<i>Personal medical mediu:</i>		
322101	Asistent medical de post	4,5	6 720
	Total personal mediu	4,5	6 720
	<i>Personal medical inferior:</i>		
532104	Infirmieră	4,5	4 950
	Total inferior	4,5	4 950
	Sectia pediatrie 25 paturi inclusiv: Neurologie - 5 paturi		
134208	Medic pediatriu, sef sectie	1,0	2 200

	cu 50 % efortul medicului		
221201	Medic pediatru	1,0	1 930
221201	Medic neurolog pediatru	0,5	1 100
	Total medici	2,5	5 230
	<i>Personal medical mediu:</i>		
322101/06	Asistent medical superior	0,75	1 155
322101	Asistent medical in post (1,5 post)	8,25	12 545
	Total personal mediu	9,0	13 700
	<i>Personal medical inferior:</i>		
515116	Sora-economă	1,0	1 100
532104	Infirmieră	8,0	8 800
	Total inferior	9,0	9 900
	Laborator de diagnosticarea clinica		
134207	Medic laborant, sef laborator	1,0	2 000
226906	Laborant cu studii superioare	1,0	1 930
226906	Medic laborant (reanimare)	1,0	2 200
	Total medici	3,0	6 130
	<i>Personal medical mediu:</i>		
224002	Felcer laborant superior	1,0	1 710
224002	Felcer laborant	2,0	3 420
	Total personal mediu	3,0	5 130
	<i>Personal medical inferior:</i>		
532104	Infirmieră	1,0	1 320
	Total inferior	1,0	1 320
	Sectia transfuzie sîngelui		
134208	Medic transfuziolog, sef sectie	1,0	2 370
	Total medici	1,0	2 370
	<i>Personal medical mediu:</i>		
222115	Asistent medical in sali de operatii	2,0	2 920
	Total personal mediu	2,0	2 920
	<i>Personal medical inferior:</i>		
532104	Infirmieră	1,0	1 100
	Total inferior	1,0	1 100
	Sectia radiologia și imagistică		
134208	Medic radiolog, sef sectie	1,0	1 930
	Total medici	1,0	1 930
	<i>Personal medical mediu:</i>		
321101	Laborant radiolog	2,0	3 080
	Total personal mediu	2,0	3 080
	<i>Personal medical inferior:</i>		
532104	Infirmieră	1,0	1 100
	Total inferior	1,0	1 100
	Sectia fizioterapie		
134208	Medic fizioterapeut, sef sectie	1,0	2 200
226404	Kinetoterapeut	1,0	1 930
	Total medici	2,0	4 130
	<i>Personal medical mediu:</i>		
322101/06	Asistent medical fizioterapie superior	1,0	1 650
325501	Asistent medical fizioterapie	3,0	4 620
222113	Asistent medical in masaj	2,0	3 080
	Total personal mediu	6,0	9 350
	<i>Personal medical inferior:</i>		
532104	Infirmieră	2,0	2 200
	Total inferior	2,0	2 200
	Cabinet endoscopie		
221201	Medic endoscopist	0,75	1 778
	Total medici	0,75	1 778
	<i>Personal medical mediu:</i>		
322101	Asistent medical	0,75	1 088
	Total personal mediu	0,75	1 088

	<i>Personal medical inferior:</i>		
532104	Infirmieră	0,25	275
	Total inferior	0,25	275
	Cabinet diagnostică funcțională		
221201	Medic in diagnostic functional	0,5	1 100
	Total medici	0,5	1 100
	<i>Personal medical mediu:</i>		
222110	Asistent medical in diagnostic functional	1,0	1 540
	Total personal mediu	1,0	1 540
	Sectia patomorfologie		
134208	Medic patomorfolog, sef sectie	1,0	2 370
221201	Medic patomorfolog	0,25	593
	Total medici	1,25	2 963
	<i>Personal medical mediu:</i>		
322102	Laborant histolog	1,0	1 540
	Total personal mediu	1,0	1 540
	<i>Personal medical inferior:</i>		
532104	Infirmieră	1,0	1 100
	Total inferior	1,0	1 100
	Farmacia		
134205	Farmacist, șef sectie	1,0	2 600
226201	Farmacist	1,0	2 600
226201	Farmacist analitic	0,5	1 300
	Total medici	2,5	6 500
	<i>Personal medical inferior:</i>		
532104	Infirmieră	1,0	1 100
	Total inferior	1,0	1 100
	Setia Informatică și Statistică Medicală		
134208	Medic statistician, sef sectie	1,0	2 900
	Total medici	1,0	2 900
	<i>Personal medical mediu:</i>		
331404	Statistician medical	2,0	4 000
	Total personal mediu	2,0	4 000
	<i>Alt personal:</i>		
	Specialist în domeniul informatizării și tehnologiilor informationale	1,0	3 300
413203	Operator la calculatoare si calculatoare electronice	1,0	2 000
	Total alt personal	2,0	5 300
	Personal medical general		
	Specialist principal in asistenta mamei si copilului	1,0	3 500
221201	Medic epidemiolog	1,0	2 900
	Total medici	2,0	6 400
	<i>Personal medical mediu:</i>		
322101/04	Asistent medical principal	1,0	1 820
322101	Asistent medical in arhivă	0,5	825
222104	Asistent medical dietecian	1,0	1 750
	Total personal mediu	2,5	4 395
	<i>Alt personal:</i>		
813149	Autoclavist	2,0	2 200
	Total alt personal	2,0	2 200
	Personal administrativ		
412001	Secretar	1,0	2 000
214936	Specialist securitatea și sănătatea în muncă	1,0	3 300
214934	Specialist aparare civila	1,0	3 300
	Total alt personal	3,0	8 600
	Serviciul Resurse Umane și Juridic		
121908	Șef serviciu resurse umane	1,0	3 300
242311	Specialist serviciu personal	1,0	3 300

261104	Jurisconsult	1,0	3 300
	Total alt personal	3,0	9 900
	Serviciul economic		
263107	Economist	1,0	3 300
	Total alt personal	1,0	3 300
	Contabilitatea		
121102	Contabil-șef	1,0	4 750
241103	Contabil finante	1,0	2 750
241103	Contabil p/u evidenta produselor alimentare, mijloace fixe si OMVSD	1,0	2 750
241103	Contabil pe materiale	1,0	3 300
241103	Contabil pe salariu	1,0	3 300
	Total alt personal	5,0	16 850
	Blocul alimentar		
512001	Bucătar	4,0	4 800
941201	Bucătar auxiliar	4,0	4 200
	Total alt personal	8,0	9 000
	Serviciul tehnic și gospodaresc		
121908	Șef serviciu tehnic și gospodaresc	1,0	3 500
132449	Șef depozit	1,0	2 200
731115	Electromecanic la repararea și întreținerea utilajului medical	1,0	2 200
333104	Agent de aprovizionare	0,5	1 100
3112514	Mecanic garaj	0,5	1 100
741233	Electromontor la repararea și întreținerea utilajului electric	2,0	4 000
721211	Sudor	1,0	1 900
712615	Lăcătuș - instalator tehnica sanitară	2,0	3 600
962204	Muncitor auxiliar	3,0	5 250
911202	Îngrijitor încăperi de producție și de serviciu	1,0	1 400
711501	Dulgher (плотник)	0,5	700
912105	Muncitor la spălarea și repararea îmbrăcămintei speciale	2,0	2 400
834305	Liftier	2,0	2 200
832206	Șofer autosanitară	5,0	6 350
832202	Conducător auto (șofer)	1,0	1 270
962907	Paznic	4,0	4 000
	Total alt personal	27,50	43 170
	Asistenta medicala specializată de ambulator 81 156 locuitori		
	Sectia consultativă		
134208	Medic ftziopneumolog, sef sectie	1,0	2 750
221201	Medic chirurg	1,0	2 700
221201	Medic chirurg copii	0,5	2 700
221201	Medic ortoped-traumatolog maturi	1,5	3 925
221201	Medic oftalmolog maturi	1,0	2 700
221201	Medic oftalmolog copii	1,0	2 700
221201	Medic otolaringolog	1,75	4 725
221201	Medic neurolog maturi	2,0	5 180
221201	Medic neurolog copii	0,5	1 295
221201	Medic dematovenerolog copii	1,0	2 590
221201	Medic urolog	1,0	5 250
221201	Medic gastroenterolog	1,0	2 590
221201	Medic cardiolog maturi	1,0	2 590
221201	Medic cardiolog pediateru	1,0	2 590
221201	Medic oncolog	1,0	2 590
221201	Medic oncolog ginecolog	0,5	1 295
221201	Medic endocrinolog	1,0	2 590
221201	Medic narcolog	1,0	2 470

221201	Medic psihiatru maturi	1,0	2 590
221201	Medic psihiatru copii	1,0	2 590
221201	Medic infectionist maturi	1,0	2 590
	Total medici	21,75	61 000
	<i>Personal medical mediu:</i>		
32210/06	Asistent medical superior	1,0	1 820
322101	Asistent medical a medicului chirurg	0,5	910
322101	Asistent medical a medicului traumatolog	1,0	1 580
322101	Asistent medical a medicului oftalmolog	2,0	1 820
322101	Asistent medical a medicului otolaringolog	1,75	3 185
322101	Asistent medical a medicului neurolog	1,5	2 730
322101	Asistent medical a medicului dermatovenerolog	1,5	2 730
322101	Asistent medical a medicului urolog	1,0	1 820
322101	Asistent medical a medicului cardiolog	2,0	3 640
322101	Asistent medical a medicului oncolog	1,0	1 820
322101	Asistent medical a medicului endocrinolog	1,0	1 820
322101	Asistent medical a medicului psihiatru	1,0	1 820
322101	Asistent medical a medicului psihiatru copii	1,0	1 820
322101	Asistent medical a medicului infectionist	1,0	1 820
322101	Asistent medical a medicului gastrolog	1,0	1 820
322101	Asistent medical a medicului narcolog	1,0	1 820
	Total personal mediu	19,25	32 975
	<i>Personal medical inferior:</i>		
532104	Infirmieră	3,5	4 620
532104	Infirmieră in cabinetul infectioase	1,0	1 320
	Total inferior	4,5	5 940
	<i>Alt personal:</i>		
334401	Registrator (medical)	0,75	2 250
	Total	0,75	2 250
	Sectia perinatologie consultativă		
221201	Medic obs.ginecolog in cabinetul contraceptie modernă	0,75	1 943
221201	Medic obs.ginecolog in cabinetul de sterilitate a cupului	0,75	1 943
221201	Medic obs.ginecolog in cab. de prematuritate și infertilitate	0,25	648
221201	Medic imagist-sonograf	1,0	2 590
	Total medici	2,75	7 124
	<i>Personal medical mediu:</i>		
222201	Moașa	1,0	1 820
322101	Asistent medical a medicului ginec.	1,5	2 370
	Total personal mediu	2,5	4 190
	<i>Personal medical inferior:</i>		
532104	Infirmieră	1,0	1 320
	Total inferior	1,0	1 320
	Cabinetul ftziopulmonologie		
221201	Medic ftziopneumolog	3,0	10 450
	Total medici	3,0	10 450
	<i>Personal medical mediu:</i>		
322101	Asistent medical	4,0	7 810
224002	Felcer laborant	1,0	1 870
	Total personal mediu	5,0	9 680
	<i>Personal medical inferior:</i>		
532104	Infirmieră	1,0	1 320
	Total inferior	1,0	1 320
	Laboratorul sectiei consultative		
134207	Medic laborant, sef laborator	1,0	2 200
	Total medici	1,0	2 200
	Laborator citologic inter raional ordin MS nr.68 din 10.03.2005		

134207	Medic laborant-citolog, sef laborator	1,0	2 700
	Total medici	1,0	2 700
	<i>Personal medical mediu:</i>		
224002	Felcer laborant-citolog	1,0	1 900
	Total personal mediu	1,0	1 900
	<i>Personal medical inferior:</i>		
532104	Infirmieră	0,5	660
	Total inferior	0,5	660
	Sectia imagistica medicală		
221201	Medic imagist-sonograf	0,5	1 235
	Total medici	0,5	1 235
	Sectia fizioterapie		
	<i>Personal medical mediu:</i>		
222113	Asistent medical in gimnastica - curativă	1,0	1 820
	Total personal mediu	1,0	1 820
	<i>Personal medical inferior:</i>		
532104	Infirmieră	1,0	1 320
	Total inferior	1,0	1 320
	Cabinetul de consiliere la boala SIDA		
325601	Asistent medical consiliere HIV/SIDA	1,0	1 820
	Total personal mediu	1,0	1 820
	Statistica medicală		
331404	Statistician medical	1,0	1 820
	Total personal mediu	1,0	1 820
	Personal administrativ, gospodaresc		
241103	Contabil pe salariu	1,0	2 750
241103	Contabil pe materiale	1,0	2 000
741233	Electromontor la repararea și întreținerea utilajului electric	0,5	1 000
	Muncitor repararea curenta	1,0	1 800
	Total alt personal	3,5	7 550
	Sectia stomatologie		
	<i>53 350 - persoane asigurate</i>		
134208	Medic stomatolog terapeut, sef sectie	1,0	2 370
226103	Medic stomatolog terapeut, inclusiv:	4,75	10 580
	Edinet - 1,75		
	Bratușeni - 0,5		
	Viișoara - 0,5		
	Gășpar - 0,25		
	Parcova - 0,25		
	Trinca - 0,5		
	Hincauti - 0,25		
	Cupcini - 0,5		
	Fetesti - 0,25		
226103	Medic stomatolog chirurg	1,0	2 480
226103	Medic stomatolog pediatru	1,25	2 838
	Total medici	8,0	18 268
	<i>Personal medical mediu:</i>		
226101	Dentist	0,5	1 710
322101/06	Asistent medical superior	1,0	1 650
322101	Asistent medical	2,0	3 080
	Total personal mediu	3,0	6 440
	<i>Personal medical inferior:</i>		
515116	Sora-economă	0,5	660
532104	Infirmieră	1,0	1 320
	Total inferior	1,5	1 980
	<i>Alt personal</i>		
834305	Liftier	1,0	
	Total alt personal	1,0	

MIJLOACE SPECIALE			
Codul ocupatiei	Denumirea structurii, subdiviziunii si functiei	Unitati (numar)	Salariu tarifar (de functie)
1	2	3	4
	Asistenta medicala spitaliceasca:		
421102	Casier	0,25	500
	Total alt personal	0,25	500
	Asistenta medicala de ambulator:		
	sectia consultativa		
421102	Casier	0,75	1 500
	Total alt personal	0,75	1 500
	Sectia fizioterapie		
22201	Medic medicina traditionala (acupuncturi)	0,5	1 295
	Total medici	0,5	1 295
	Cabinetul profilaxie		
134208	Medic dermatovenerolog, sef sectie	1,0	2 810
	Total medici	1,0	2 810
	<i>Personal medical mediu:</i>		
222201	Moasa	1,0	1 820
224002	Felcer laborant	0,5	855
	Total personal mediu	1,5	2 675
	<i>Personal medical inferior:</i>		
532104	Infirmieră	0,5	660
	Total personal inferior	0,5	660
	Sectia stomatologie		
226103	Medic stomatolog terapeut, inclusiv:	5,25	11 130
	Edinet - 3,0		
	Bratușeni - 0,25		
	Gașpar - 0,25		
	Parcova - 0,25		
	Trinca - 0,5		
	Hincauti - 0,25		
	Cupcini- 0,25		
	Fetești - 0,25		
	Viișoara - 0,25		
226103	Medic stomatolog chirurg	1,0	2 480
226103	Medic stomatolog pediater	0,5	1 185
226103	Medic stomatolog ortodont	0,5	1 185
226103	Medic stomatolog ortoped, inclusiv:	3,25	7 703
	Edinet - 2,25		
	Bratușeni - 0,25		
	Viișoara - 0,5		
	Cupcini - 0,25		
	Total medici	10,5	23 683
	<i>Personal medical mediu:</i>		
322101	Asistent medical	1,0	1 820
325101	Tehnician dentar	4,5	6 945
321404	Tehnician protezist-ortezist	0,5	745
226101	Dentist	0,5	855
32101	Laborant radiolog	0,5	855
	Total personal mediu	7,0	11 220
	<i>Personal medical inferior:</i>		
532104	Infirmieră	2,0	2 640
	Total inferior	2,0	2 640
	<i>Alt personal:</i>		
421102	Casier	0,25	500
	Total alt personal	0,25	500

Secretarul Consiliului raional Edineț

Ion SAMSON

Contrasemnăt:

Director "IMSP SR Edinet"

Anatolie GUTU

Totalizarea statelor de personal IMSP "Spitalul Raional Edinet" pe anul 2016							
Nr. d/o	Dnumirea subdiviziunii	Paturi	Medici	Personal medical mediu	Personal medical inferior	Personal auxiliar	Total
1	Administrația		2,0				2,0
2	Secția de internare	321	5,0	5,0	5,0		15,0
3	Secția de terapie generala	40	4,00	9,0	9,0		22,00
4	Saloane de cardioreumatologie	35	4,0	9,25	9,0		22,25
5	Saloane de pulmonologie	28	2,0	9,0	8,5		19,5
6	Saloane de neurologie	33	2,5	5,5	5,5		13,5
7	Secția de recuperare neurologică	15	1,0	5,5	5,5	1,0	13,0
8	Secția de chirurgie generala	30	7,00	12,5	9,0		28,50
9	Bloc operator			5,0	5,0		10,0
10	Saloane de ORL, oftalmologia	25	3,0	8,0	9,0		20,0
11	Saloane de traumatologie	25	3,0	9,0	6,5		18,5
12	Secția de reanimare și terapie intensiva	6	7,0	18,5	6,0		31,5
13	Centrul perinatal niv.II, s. maternitate	20	7,00	11,0	7,0		25,00
14	Saloane de patologia gravităților	10	0,75	5,0	5,0		10,75
15	Saloane de ginecologie	10	0,75	4,0	3,0		7,75
16	Secția de boli contagioase	15	1,0	8,0	9,0		18,0
17	Saloane îngrijiri paliative	10	1,0	4,5	4,5		10,0
18	Secția de pediatrie	25	2,5	9,0	9,0		20,5
19	Laborator de diagnosticarea clinica SR		3,0	3,0	1,0		7,0
20	Secția de transfuzie a sîngelui		1,0	2,0	1,0		4,0
21	Secția radiologia și imagistică		1,0	2,0	1,0		4,0
22	Secția fizioterapie		2,0	6,0	2,0		10,0
23	Cabinet endoscopie		0,75	0,75	0,25		1,75
24	Cabinet diagnostică funcțională		0,5	1,0			1,5
25	Secția patomorfologia		1,25	1,0	1,0		3,3
26	Farmacia Spitalului		2,5		1,0		3,5
27	Secția informatica și statistica		1,0	2,0		2,0	5,0
28	Personal medical general		2,0	2,5		2,0	6,5
29	Personal administrativ					3,0	3,0
30	Serviciul Resurse umane și juridic					3,0	3,0
31	Serviciul economic					1,0	1,0
32	Contabilitatea					5,0	5,0
33	Blocul alimentar					8,0	8,0
34	Serviciul tehnic și gospodaresc					27,5	27,5
	Total spital		68,5	158,0	122,75	52,5	401,75
	Secția consultativa						
1	Secția consultativă		21,75	19,25	4,5	0,75	46,25
2	Perinatologia consultativă		2,75	2,5	1,0		6,25
3	Cabinet ftziopulmonologic		3,0	5,0	1,0		9,0
4	Laboratorul sectiei consultative		1,0				1,0
5	Laborator citologic interraional		1,0	1,0	0,5		2,5
6	Secția imagistică		0,5				0,5
7	Sectia de fizioterapie			1,0	1,0		2,0
8	Cabinet de consiliere la boalele SIDA			1,0			1,0
9	Statistica medicală			1,0			1,0
10	Serviciul administrativ, gospodaresc					3,5	3,5
11	Stomatologia		8,0	3,5	1,5	1,0	14,00
	Total secția consultativa		38,00	34,25	9,5	5,25	87,00
	Total statelor de personal (CNAM)		106,50	192,25	132,25	57,75	488,75
	Servicii contra plată asistenta medicala spitaliceasca:						
1	Serviciul administrativ					0,25	0,25

	Total cont special spital		0	0,0	0	0,25	0,25
	Servicii contra plată asistenta medicala specializata de ambulator:						
1	Sectia consultativa					0,75	0,75
2	Sectia fizioterapie		0,5				0,5
3	Cabinet profilaxie		1,0	1,5	0,5		3,0
4	Sectia stomatologie autogestiune		10,5	7,0	2,0	0,25	19,75
	Total cont special s/consultativa		12,0	8,5	2,5	1,0	24,00
	Totalizarea statelor de personal servicii contra plata		12,00	8,50	2,50	1,25	24,25
	Totalizarea statelor de personal IMSP "SR Edinet"		118,50	200,75	134,75	59,00	513,0

Secretarul Consiliului raional Edineț

Contrasemnat:

Director "IMSP SR Edinet"

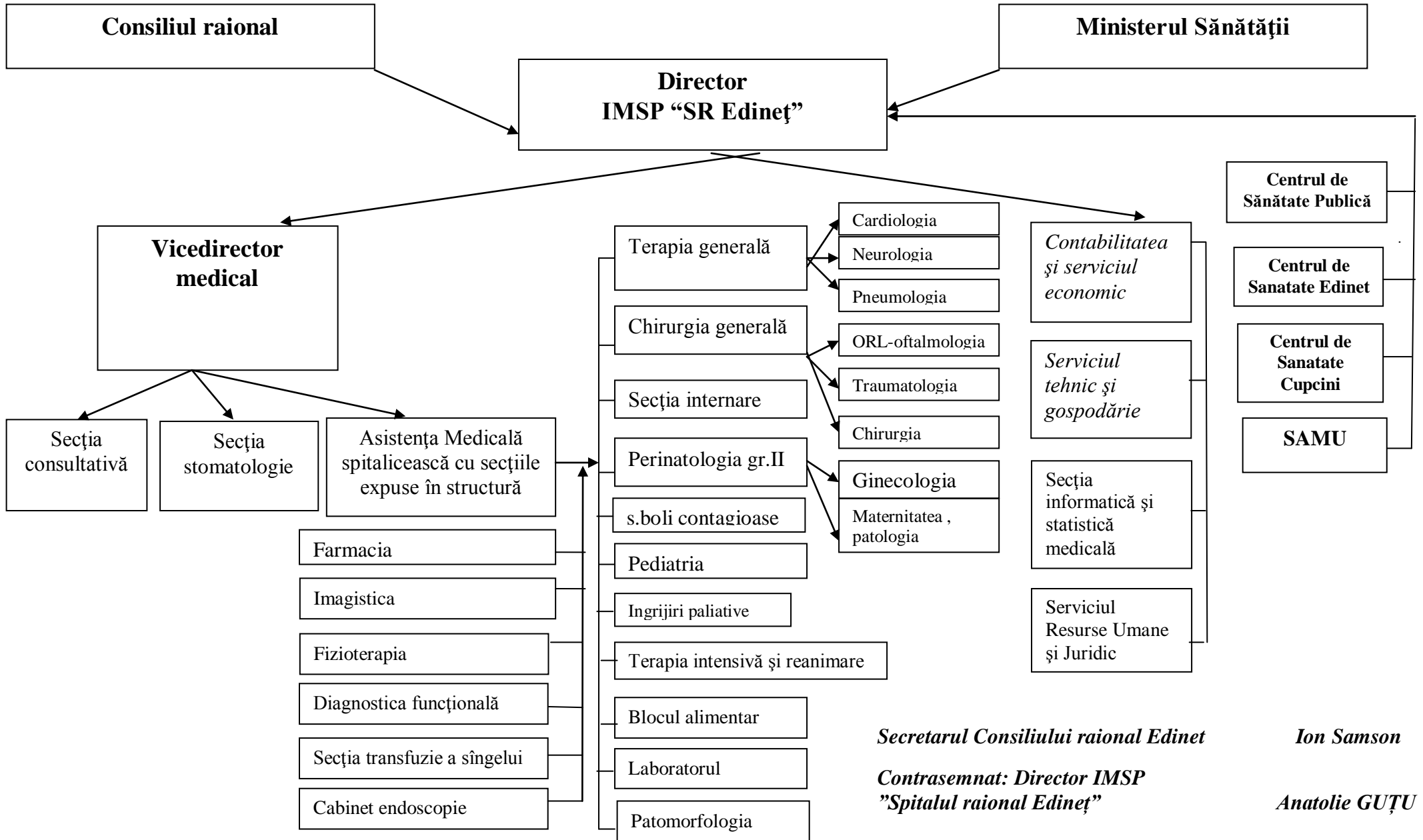
Specialist principal Serviciul juridic

Ion SAMSON

Anatolie GUTU

Natalia TIMOTIN

ORGANIGRAMA IMSP „SPITALUL RAIONAL EDINEȚ”



Secretarul Consiliului raional Edinet

Ion Samson

Contrasemnat: Director IMSP
"Spitalul raional Edineț"

Anatolie GUȚU